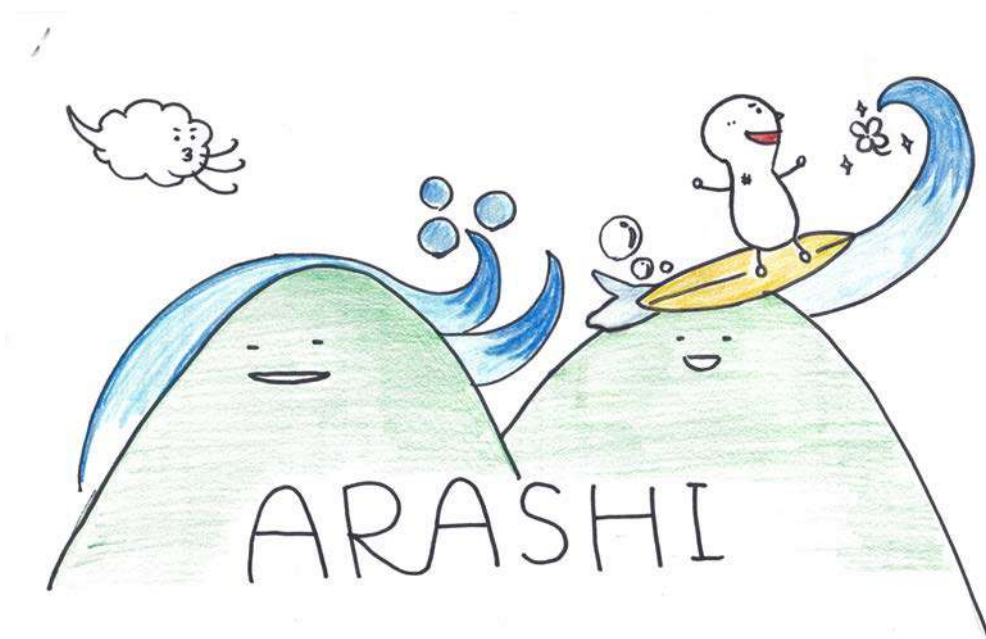


アラシー

ARASHI カードセット

楽しく遊んでね♥



内容

カードの印刷の仕方

お酒を飲みたくなる状況カード 24 種類

薬物がほしくなる状況カード 24 種類

ストレス負荷のかかる状況カード 24 種類

アイテムカード 24 種類

お楽しみカードたち



「トランプサイズ」での印刷方法

① A 4 印刷用紙をご用意ください

コピー用紙よりも厚手の印刷用紙がおすすめです。

(※ペーパークラフト等に適した厚紙や、一度コピー用紙に印刷したものを、
後で厚紙に貼りつけて頂くだけでも構いません)

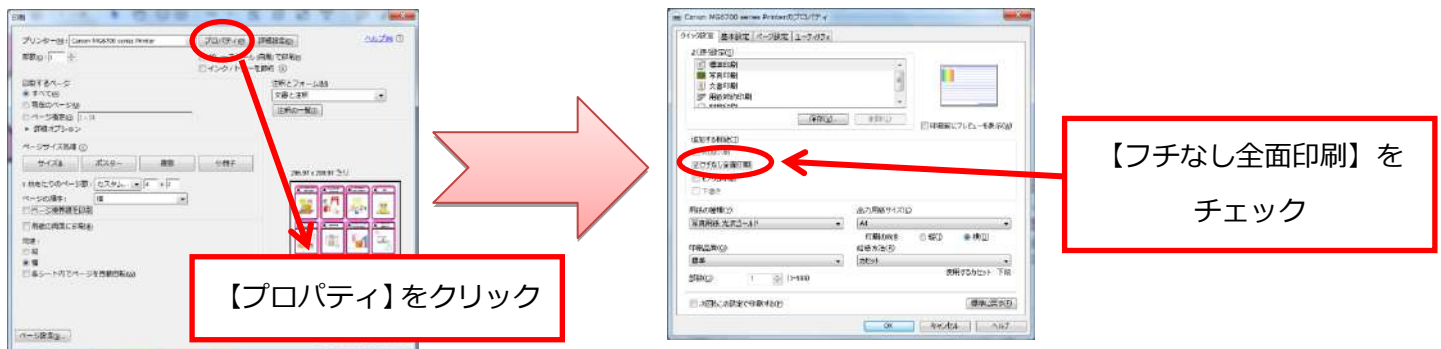
② 印刷したいPDFファイルを開き、印刷ボタンをクリックしてください



③ ページサイズの処理および用紙の向きを変更します



④ 【フチなし全面印刷】対応のプリンターの場合は【フチなし全面印刷】をおススメします (実際のカードサイズに近くなり、画像がやや大きくなり、プレイしやすくなります)

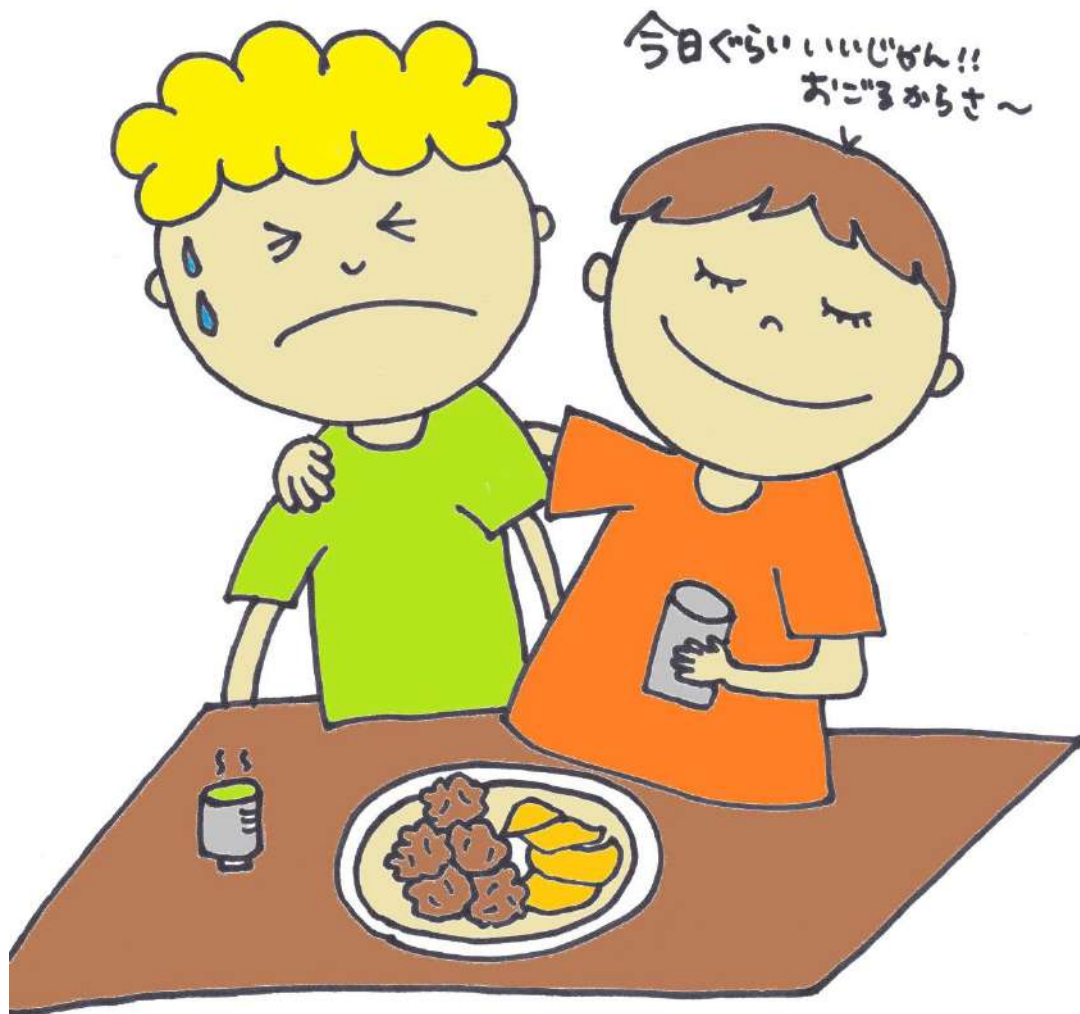


⑤ 最後に印刷をクリックします

※上記は「トランプサイズ」での印刷方法の一例になります。お手持ちのパソコンやプリンターの機種によっては、多少操作が異なる場合もございます。あらかじめご了承ください。また、実際のプレイに際しては、カードサイズに限らず、使いやすい大きさに印刷してプレイを楽しんでください。サイズの調整・変更はして頂いても構いません。

A

「おごってあげるから
きょう いっぱい の
今日ぐらいい一杯飲もう」と
さそわれた



A-001

A

たいせつ けっこんしき
大切なひとの結婚式

さんか
だから参加したけど
カンパイしなくちゃ



A - 003

A

よこ
コンビニのレジ横に
さけ
やすくなっただお酒がある



A-004

A

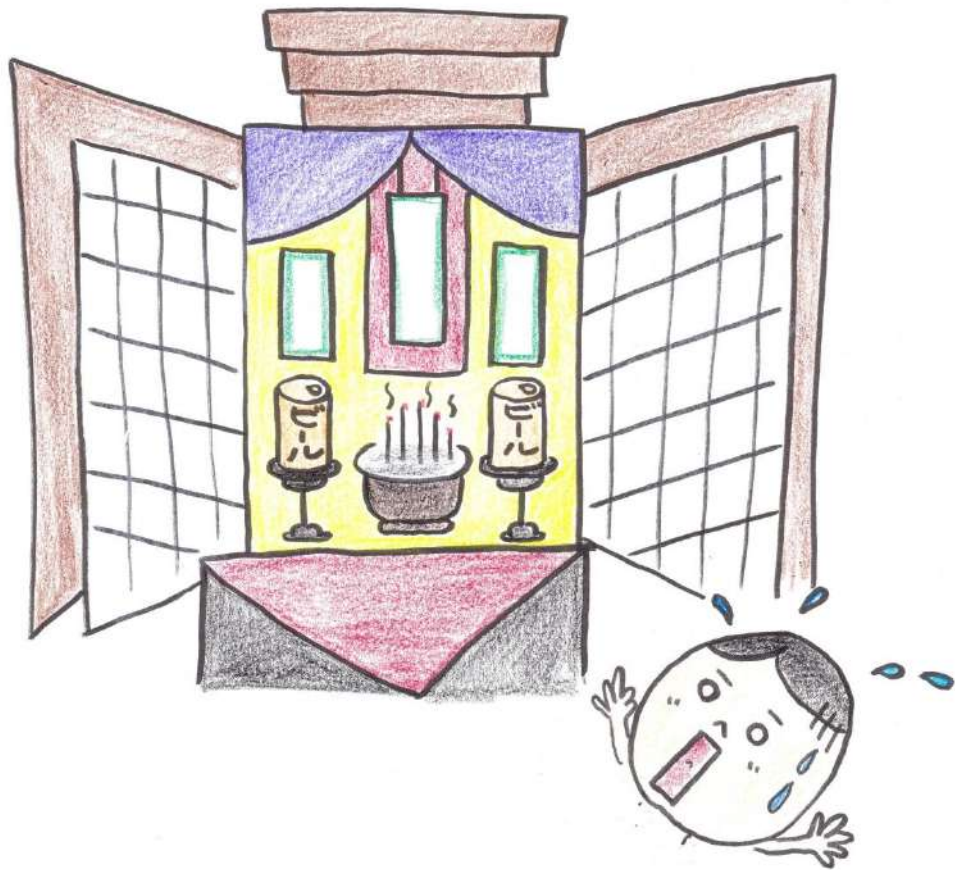
りんじしゅうにゅう
臨時収入



A-005

A

ぶつだんにお酒さけがある



A - 006

A

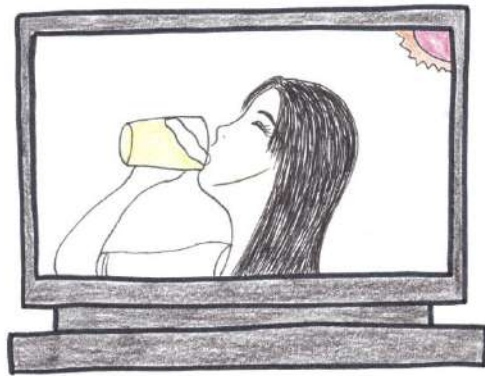
コンビニのくじで
ウコンドリンクがあたった



A-007

A

CMでおいしそうに
さけ
お酒をのんでいる



A - 008

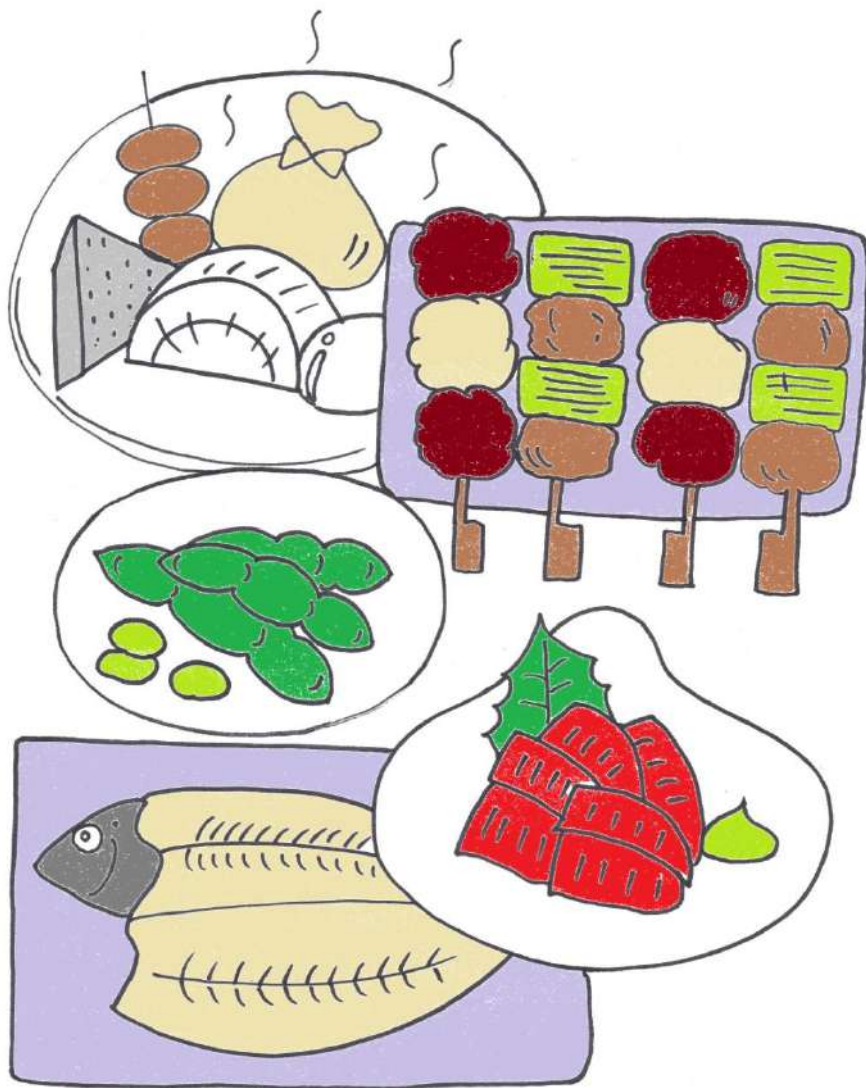
A

ほうじ せき さけ
法事の席でお酒を
すすめられた



A

さけ
お酒にあいそうな
おつまみを見つけた



A

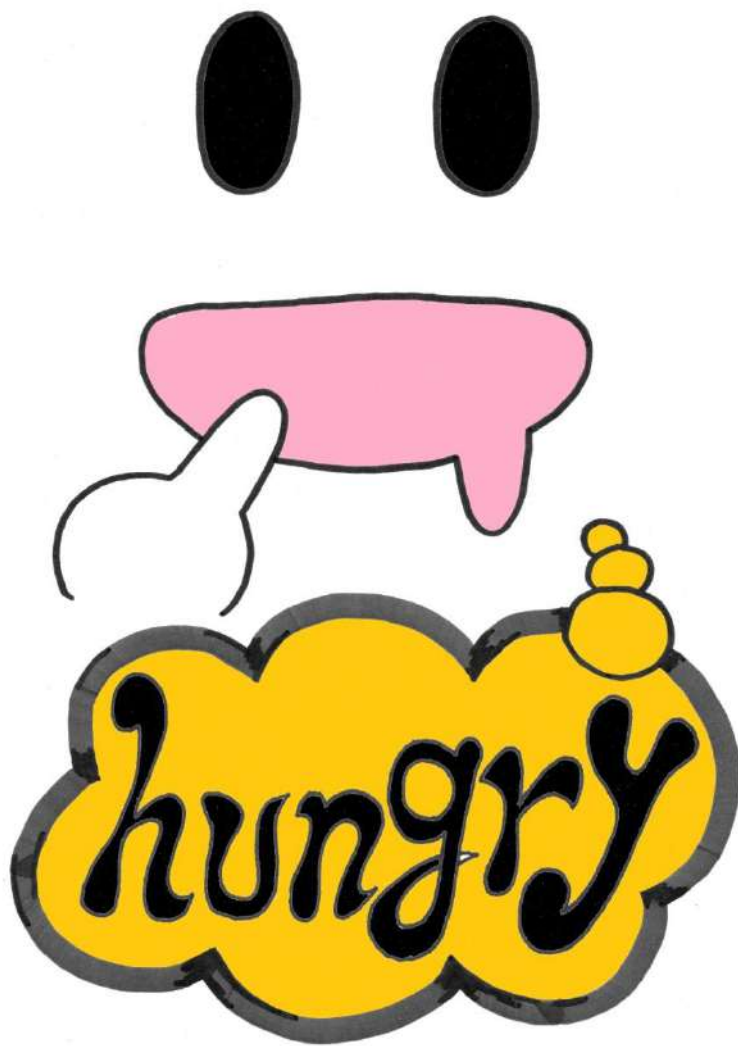
ねむれない . . .



A - 011

A

おなかがすいた～



A - 012

A

のどがかわいた



A - 013

A

さけ
お酒をのんだことを
うたがわれたとき



A - 014

A

あした
明日はやすみだー！



A - 015

A

バーベキュー



A - 016

A

ひさしぶりに
いっしょ
むかし一緒にのんでいた
なかま
仲間にあった



A - 017

A

レストランでワインも
ビールも100円



A - 018

A

いざかや まえ
居酒屋の前を

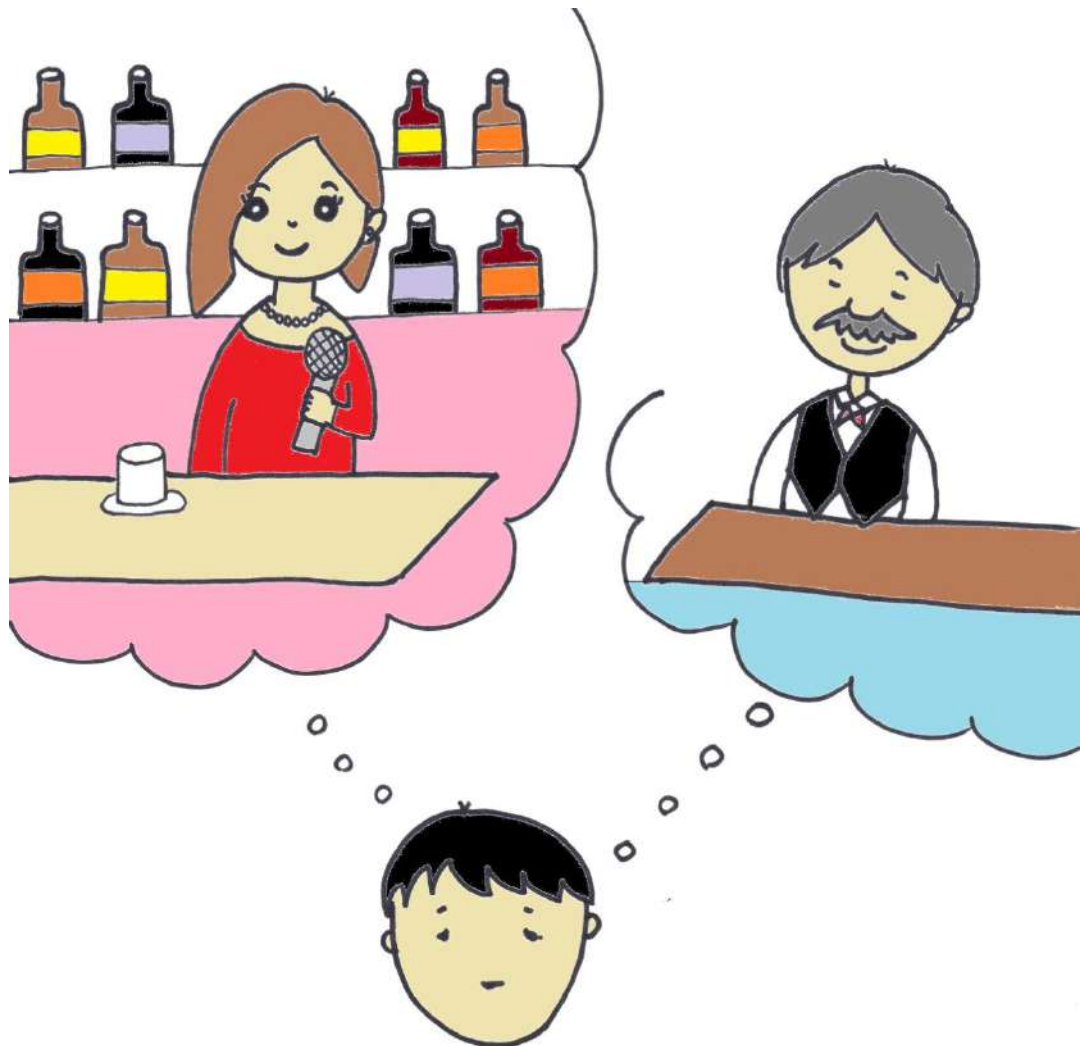
とお
通ったとき、おいしそうに
のんでいる人ひとがいる



A - 019

A

の や
飲み屋のマスターや
あ
ママに会いたくなるとき



会いたいな～.

A

「おいしいお酒が
て 手に入^{はい}ったんだよ」という
おさそいの^{でんわ}電話



A

かぞく
家族とケンカした！



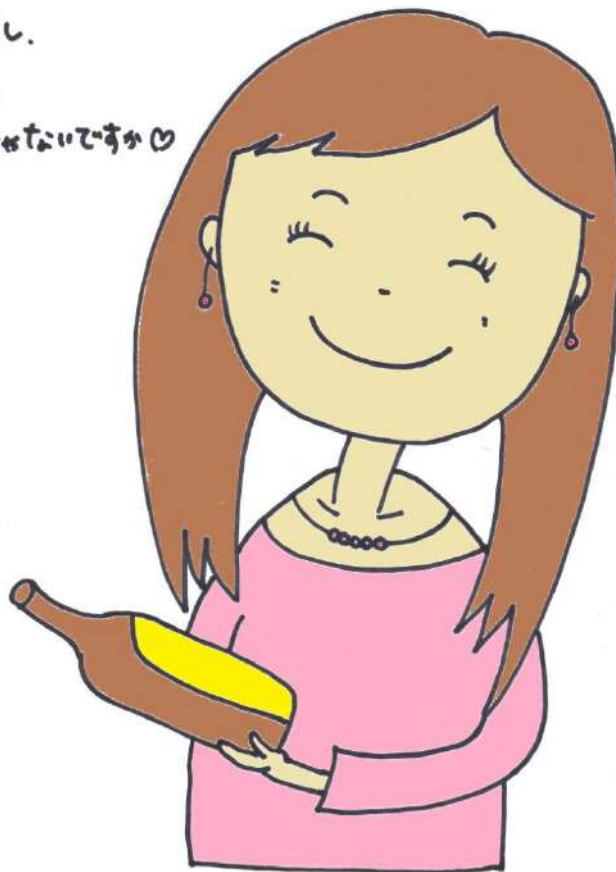
A - 022

A

はなみ
お花見のとき

きょう
「今日ぐらいいいじゃない」
あいて さそ
とステキな相手に誘われた

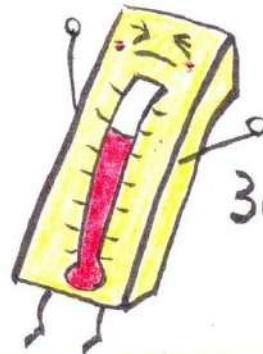
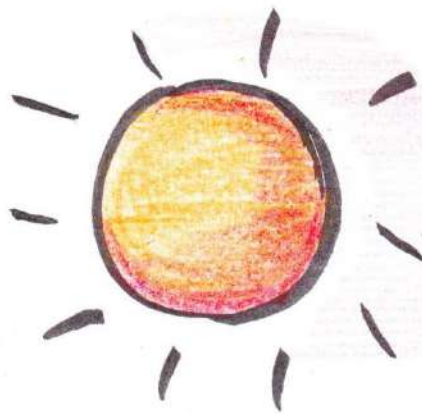
お花見ですし。
一杯ぐらいいいじゃないですか



A

きょう
今日のはあついなあ～

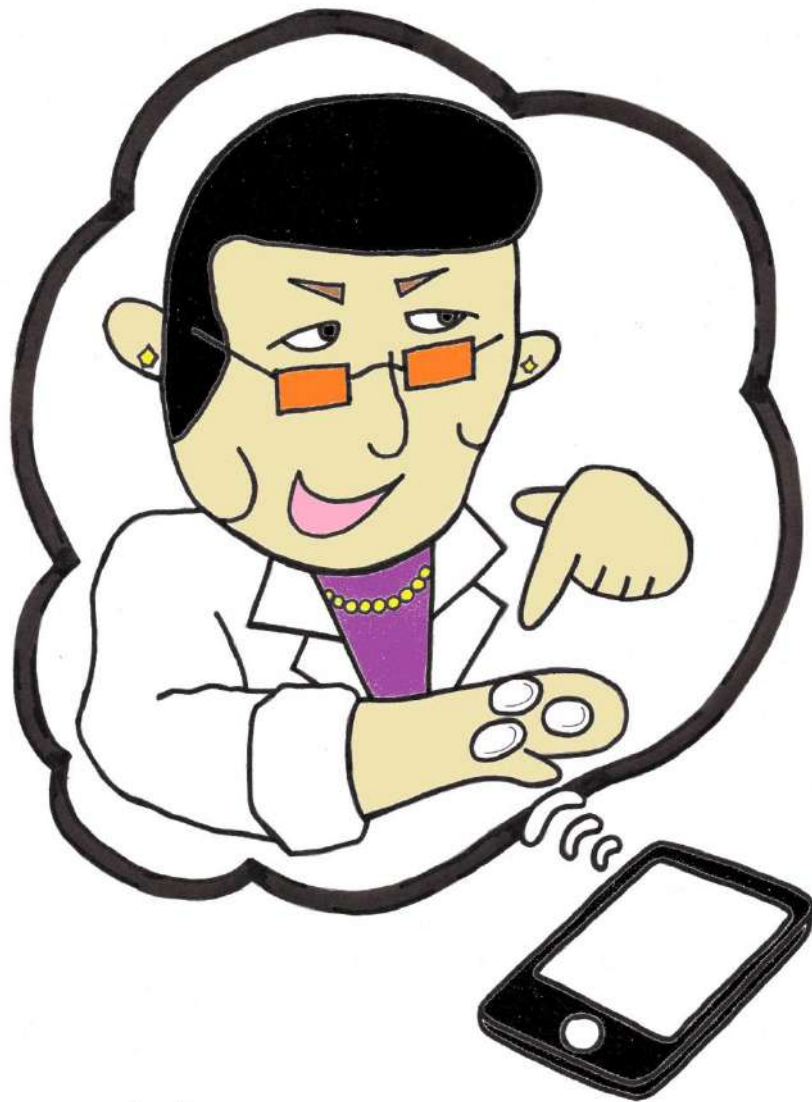
あぢ～



36°C!!

D

ばいじん やす
売人から「安くするよ」
でんわ
と電話がかかってきた



D-001

D

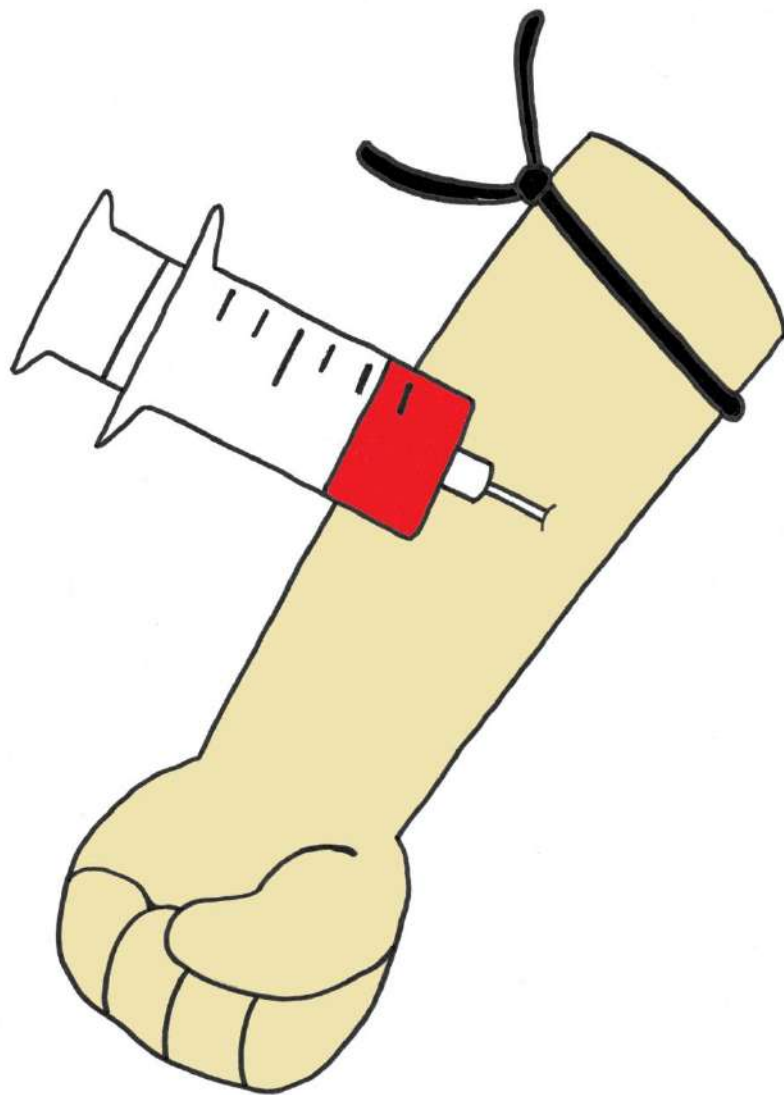
きゅうりょうび
給料日



D-002

D

びょういん さいけつ
病 院 で採血のときに
ちゅうしゃき
注射器をみた



D - 003

D

がいこくさん
外国産

ミネラルウォーター



D - 004

D

やくぶつしょうなかま
薬物使用仲間からの電話



D-005

D

げいのうじん
テレビで芸能人が
やくぶつしょう
薬物使用で逮捕された



D-006

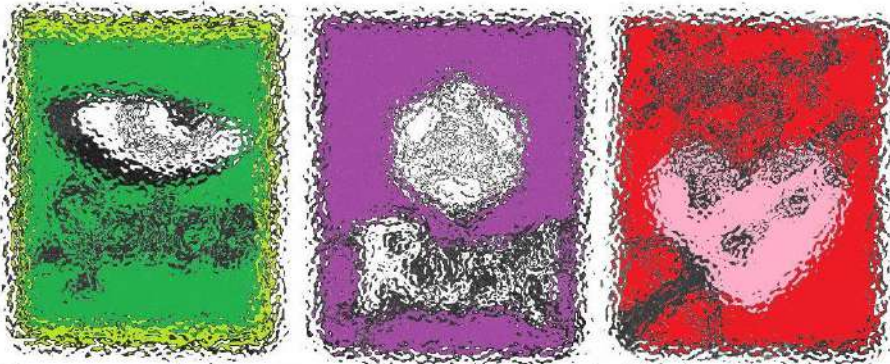
D

けいさつとくばん

警察特番のテレビで

パッケージがうつる

警察特番：危険ドラッグ特集



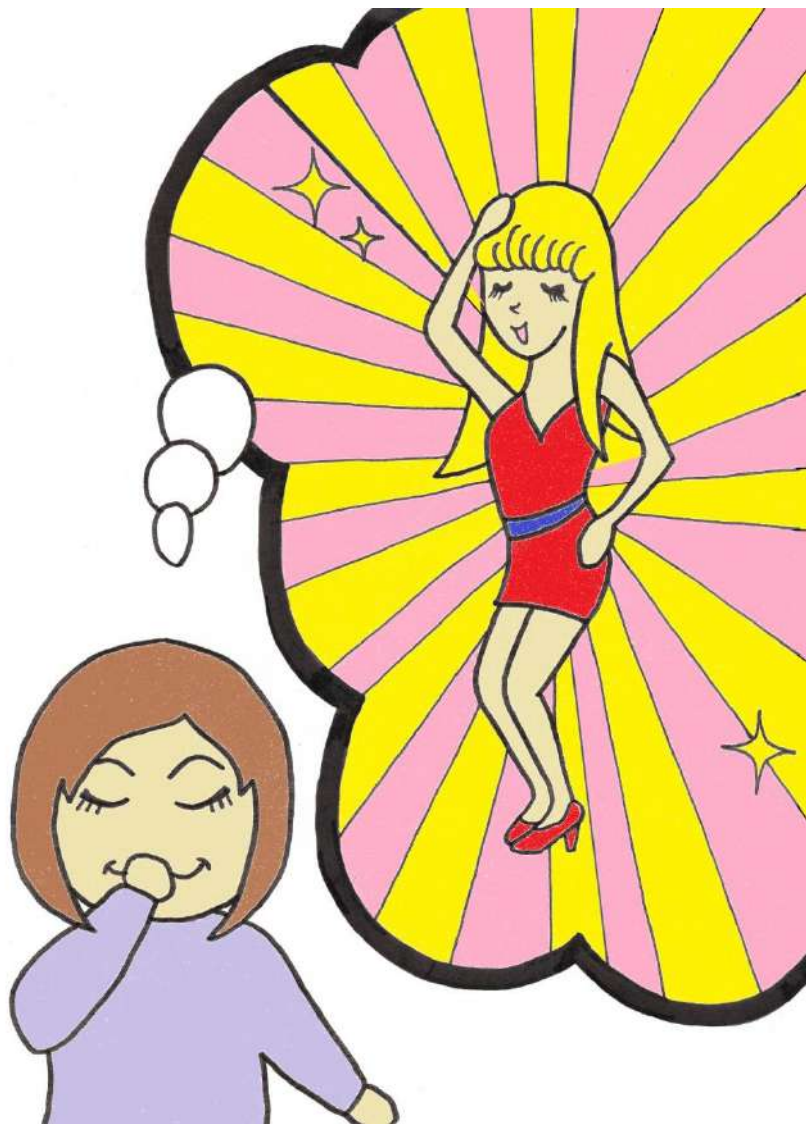
D

たいじゅう

体重がふえたから

おも

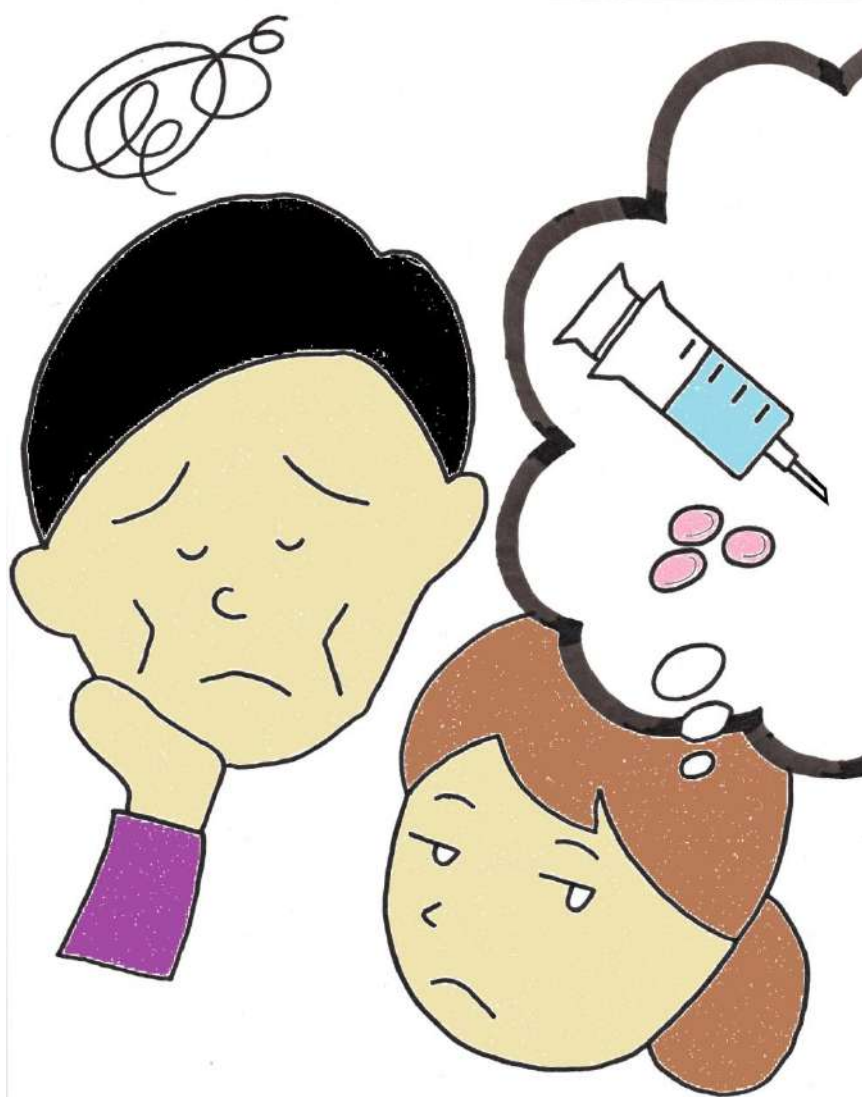
やせたいと思ったとき



D-008

D

くすり しょう
薬を使用したことを
うたが
疑われたとき



D-009

D

ゆめ なか
夢の中で

つか
使ってしまった・・・



D

なかま さいしょう にゅういん
仲間が再使用で入院した



D - 011

D

むかし

昔かくしていたネタを

はっけん

ぐうぜん発見した



D

みず
水タバコを

しょうかい
紹介している

ばんぐみ
テレビ番組をみた



D

しょうらい にほん
将来、日本で

おお やくぶつ
多くの薬物が

ごうほうか
合法化になったら！？



D

やくぶつ つか
薬物を使っていたこと
さべつ
で差別をうけた



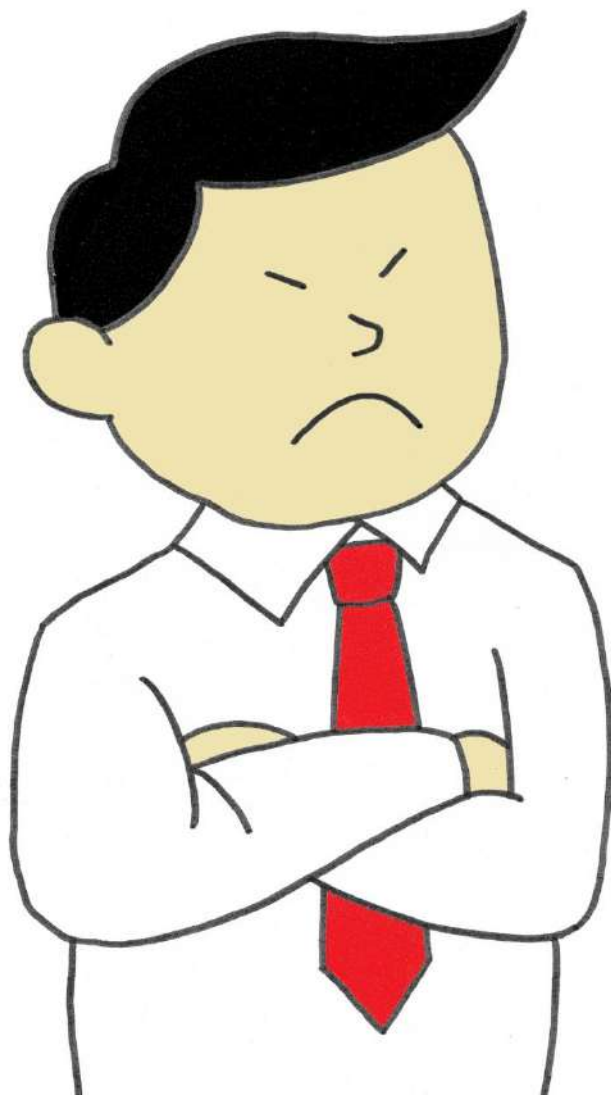
D - 015

D

「もともと^{つか}使う^{こと}事が

^{いほう}違法なのにやめてエラそう

にするな！」と^い言われた



D

きゅう

急にひとりですごす

じかん

ヒマな時間ができた



D - 017

D

ばいにん
知っている売人がよくいた
ばしょ とお
場所を通った



D - 018

D

りんじしゅうにゅう
臨時収入！



D - 019

D

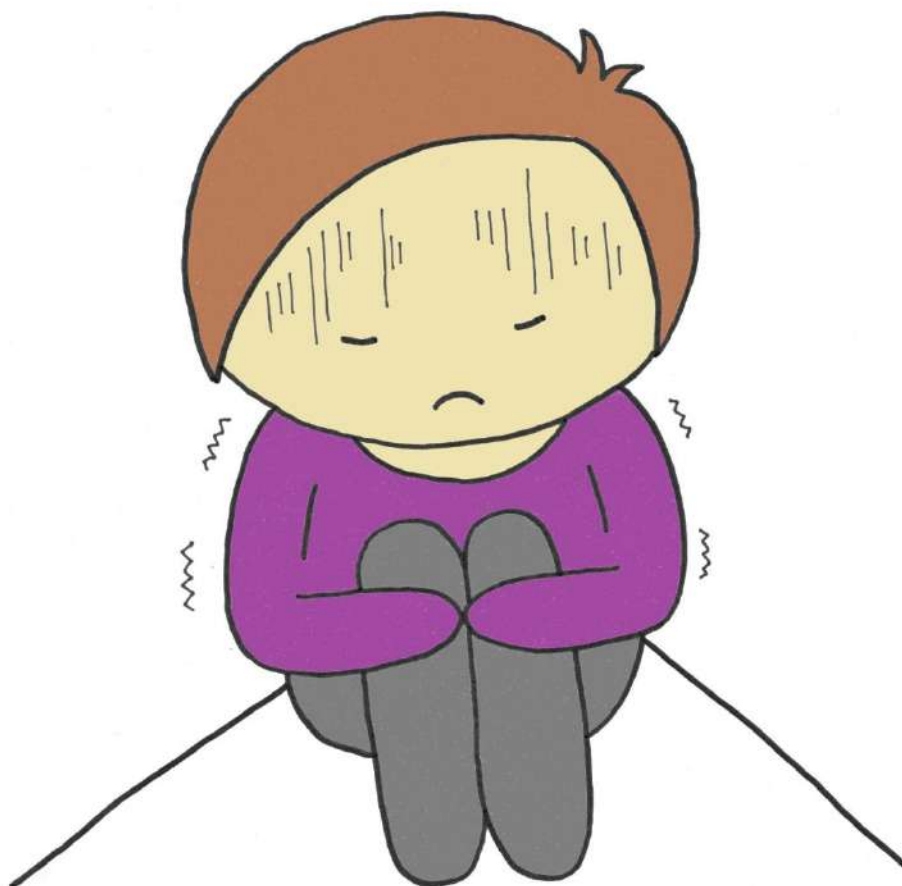
おも
思っていることが言えない



D - 020

D

つよ こどくかん
とても強い孤独感



D - 021

D

かぞく こごと
家族の小言

「ちゃんとやっているの
かしら？」



D - 022

D

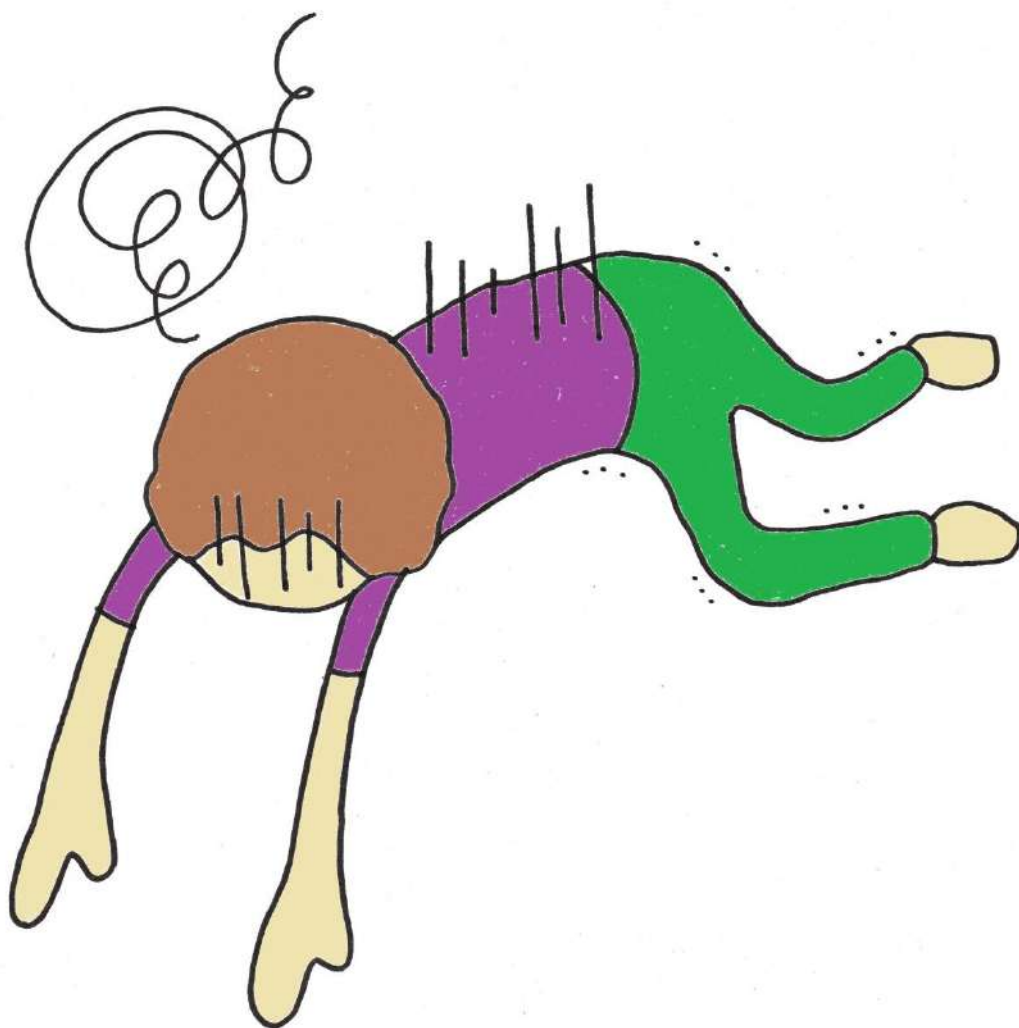
おなかがすいた～



D - 023

D

とてもつかれた・・・



D - 024

S

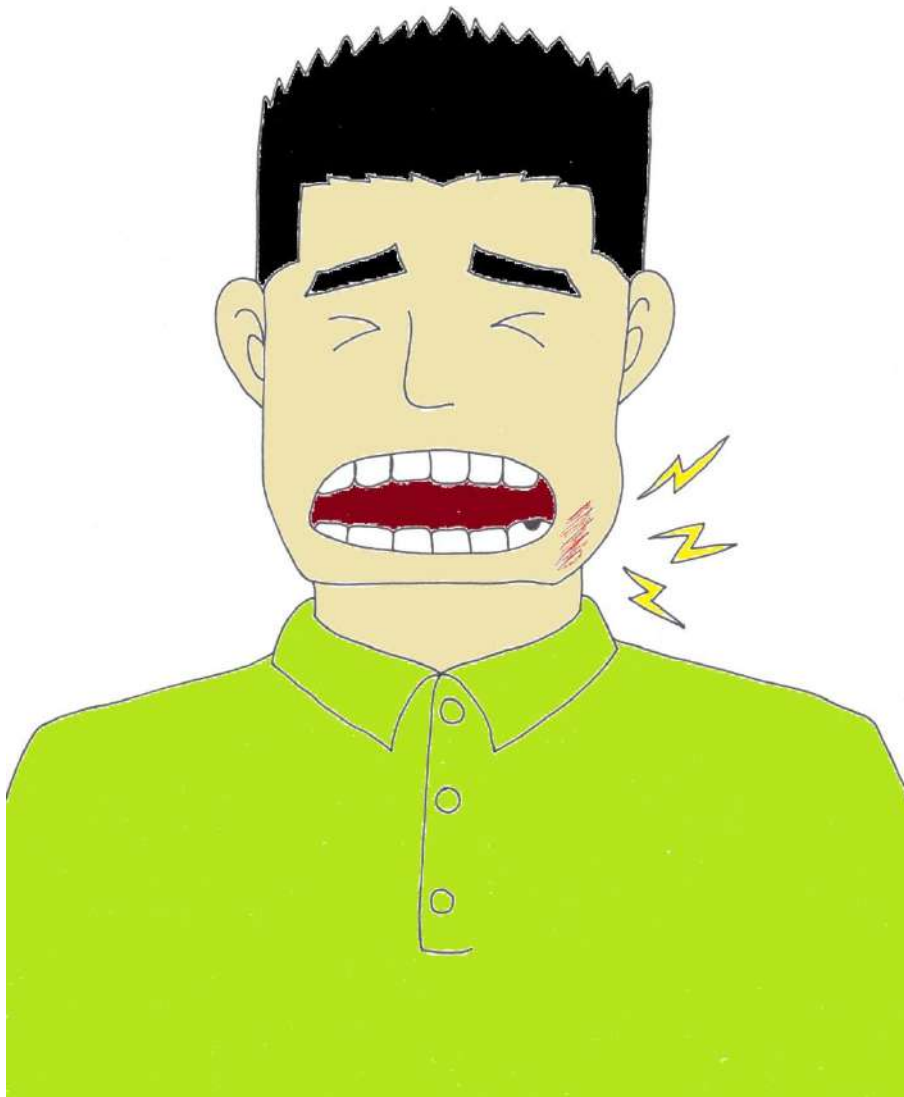
いやなことをわすれたい



S - 0 0 1

S

は
歯がいたい



S - 0 0 2

S

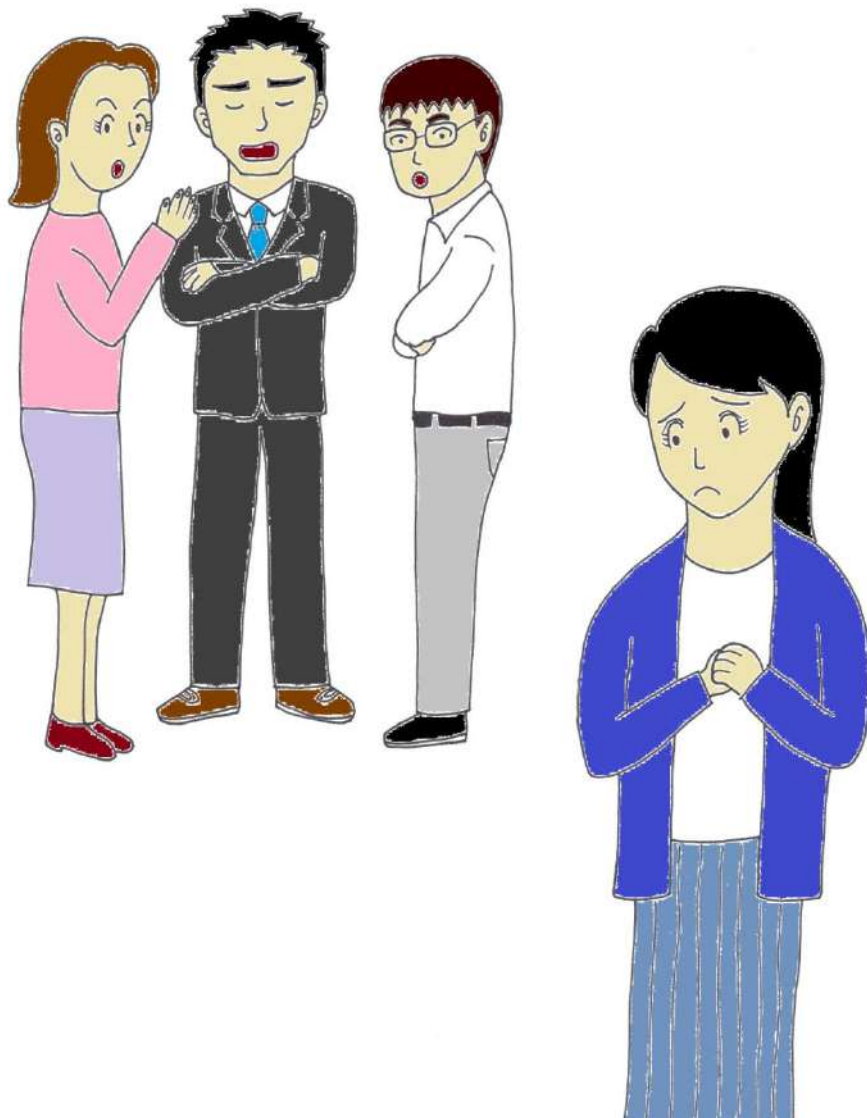
たいちょう
体調がわるい



S - 003

S

がんばっている自分^{じぶん}を
みとめてくれない



S

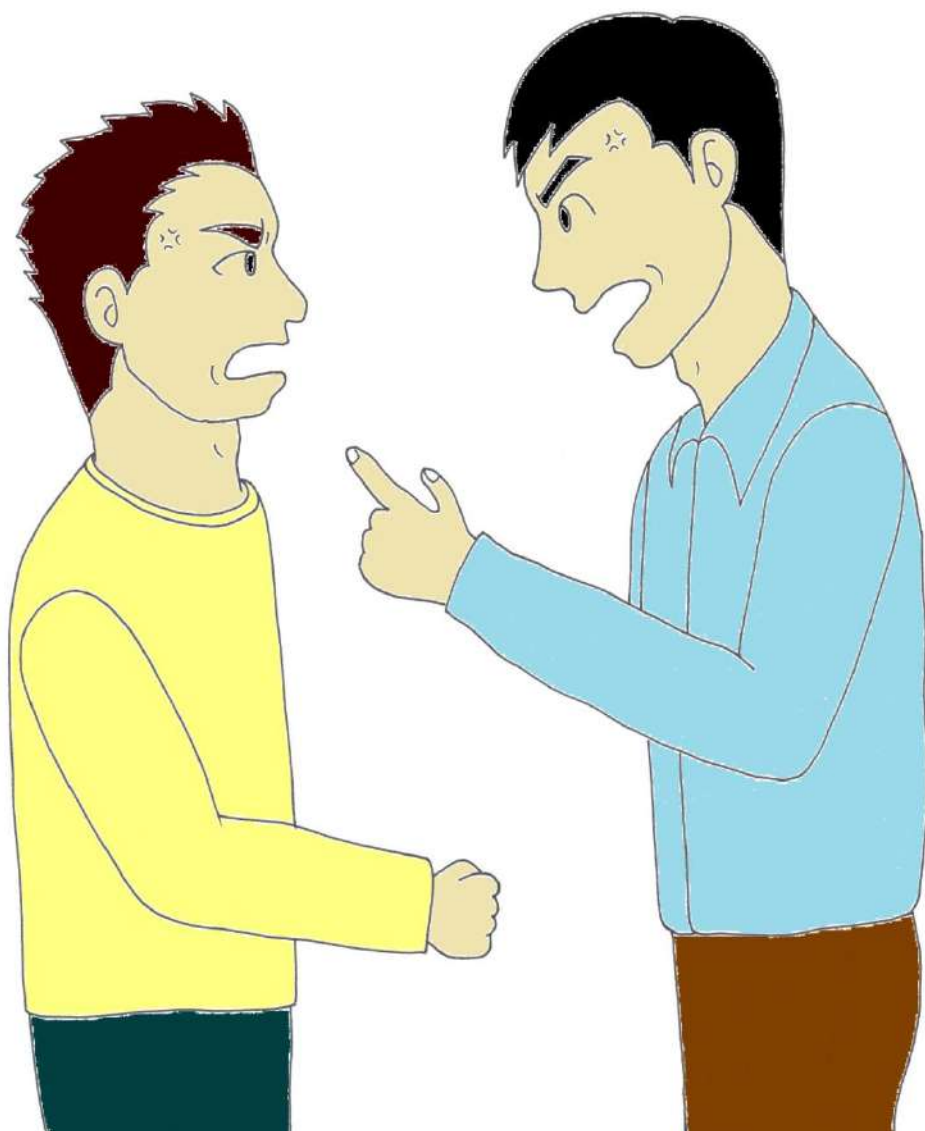
しごと りふじん め
仕事で理不尽な目にあつた



S - 005

S

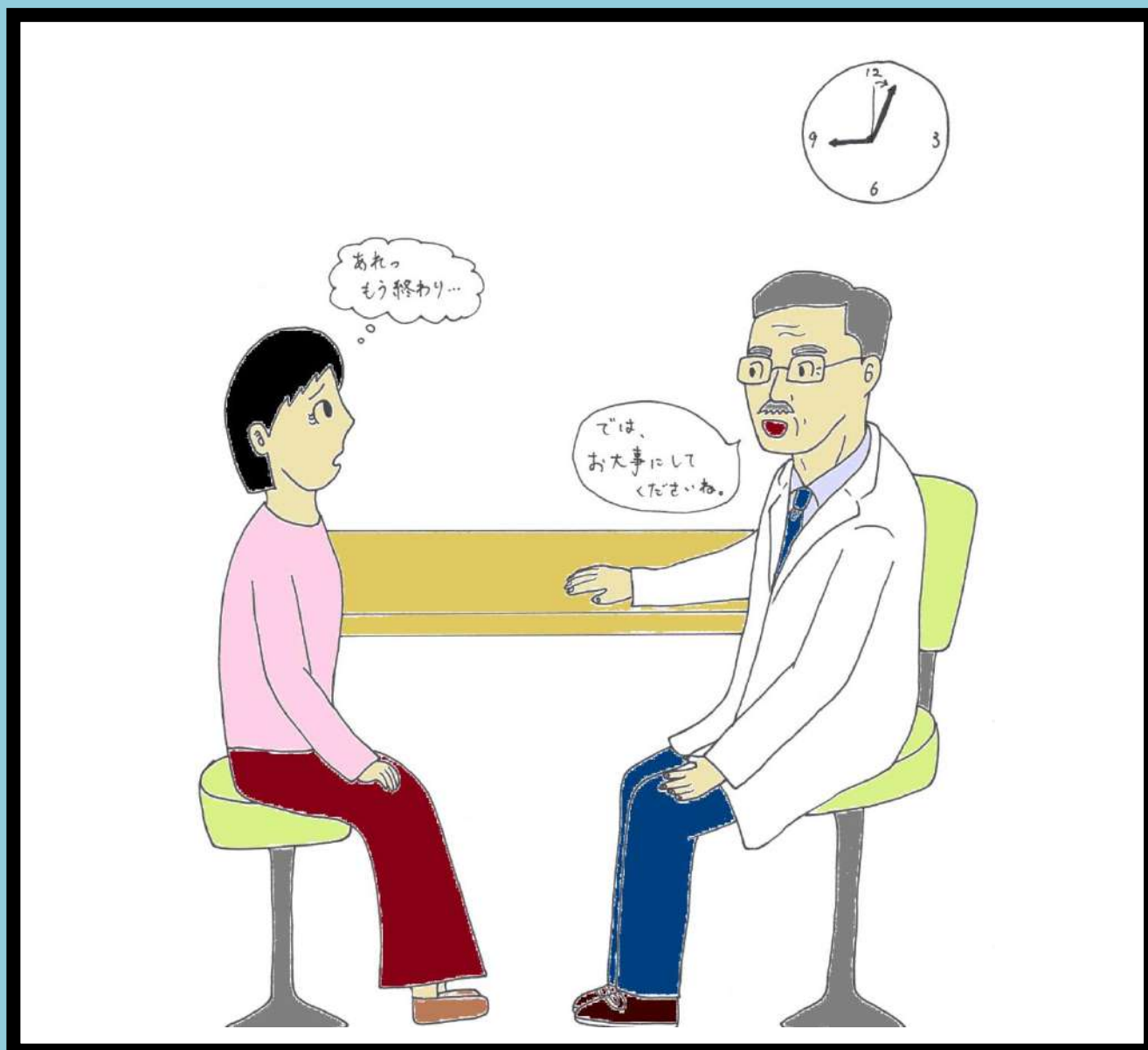
いやなやつと口論こうろんした



S - 0 0 6

S

しんさつ
診察がみじかい



S - 007

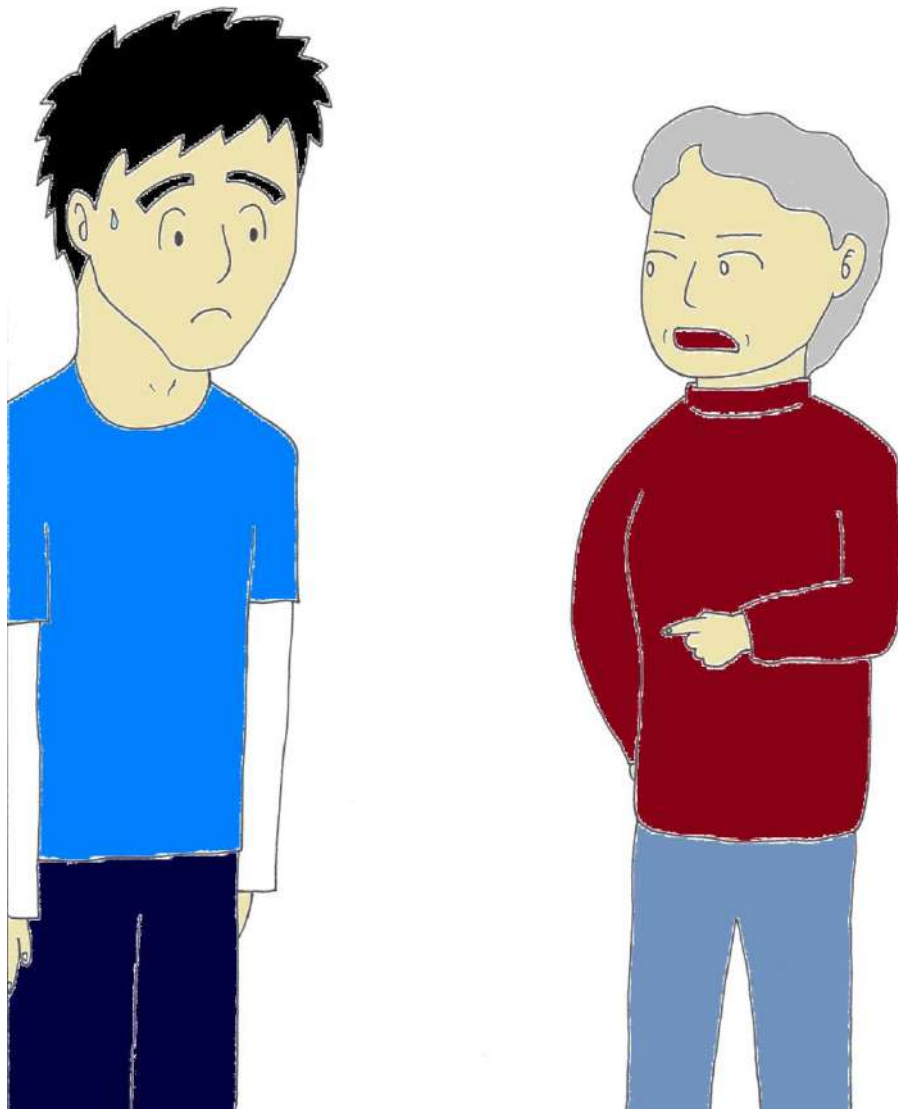
S

じょうし
上司のムチャぶり



S

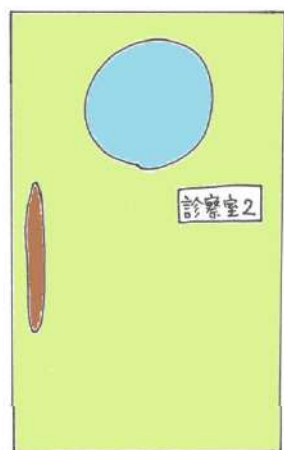
かぞく つめ ことば
家族から冷たい言葉を
かけられた



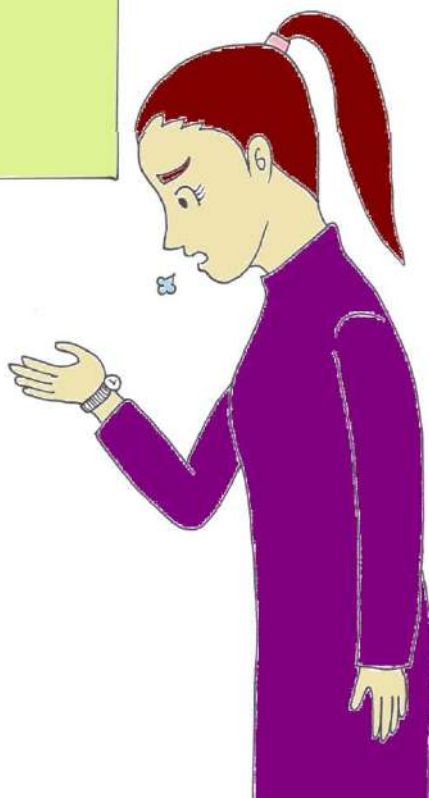
S - 009

S

がいらい ま じかん
外来の待ち時間がながい



診察室2は
現在約1時間
待ちです。



S

しつれん
失恋した・・・



S - 011

S

じぶん そんな
自分ばかり損している



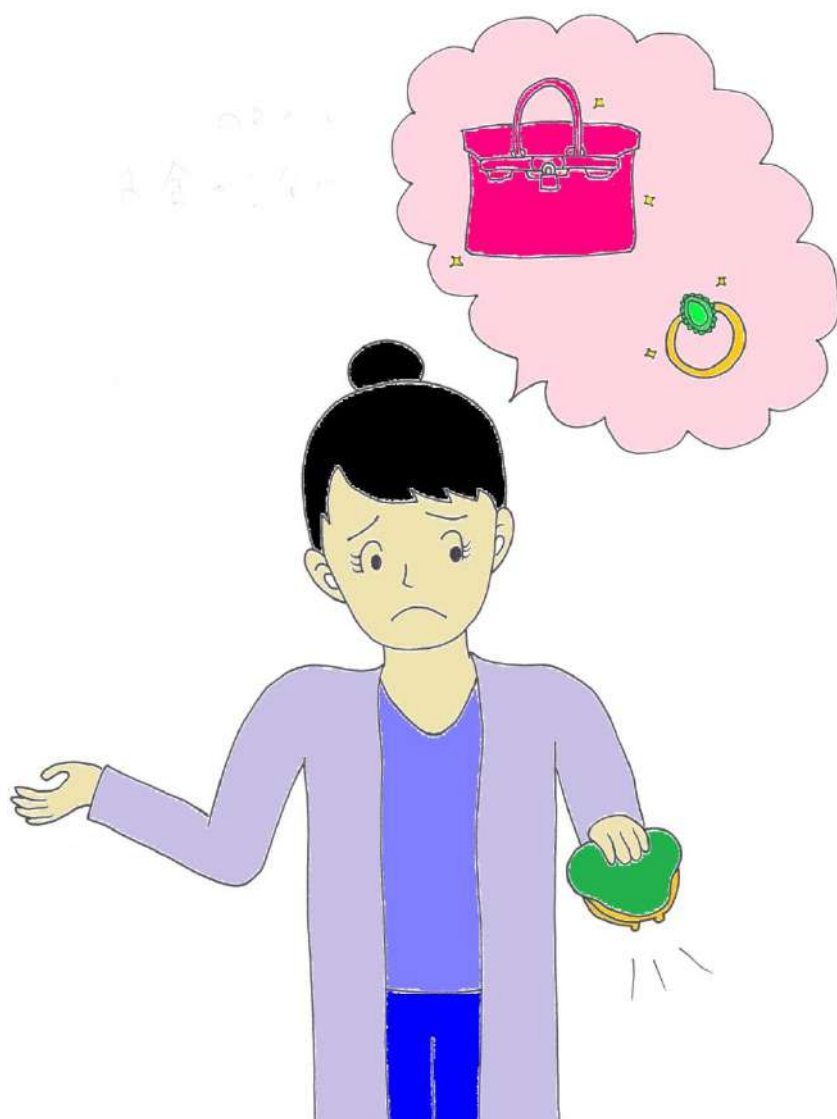
S

すれちがった友人が
そっけない



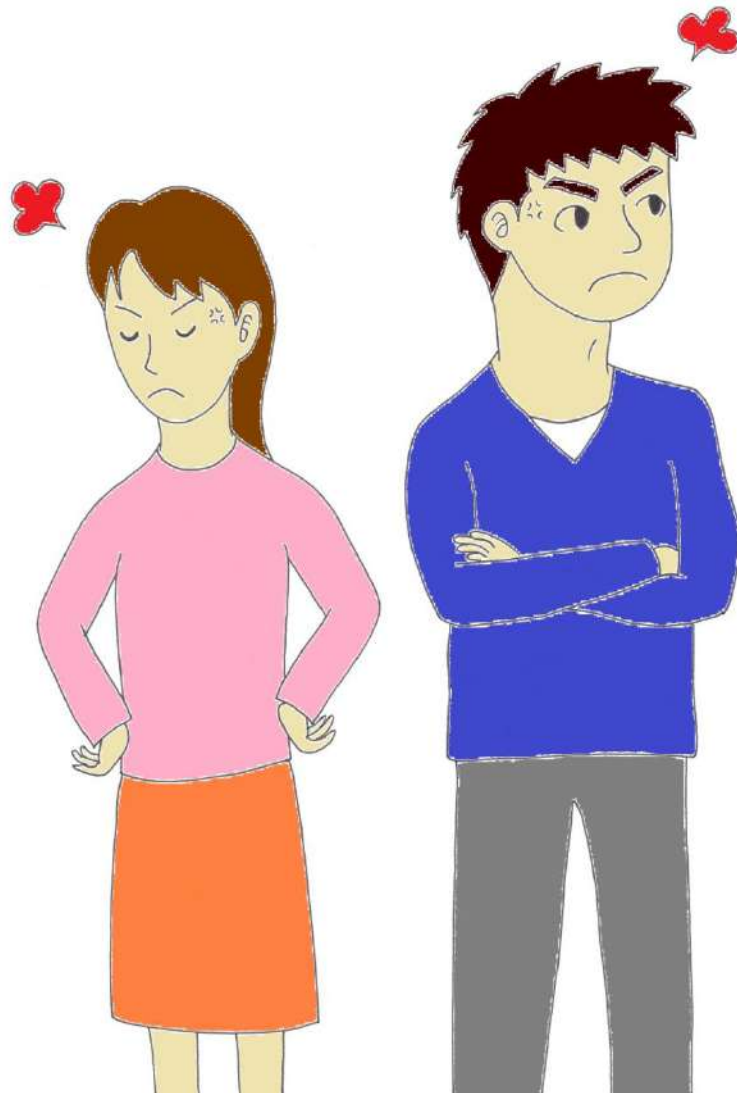
S

ほしいものがあるのに
かね
お金がない



S

なかま
仲間・こいびと
恋人とケンカした



S - 015

S

ねむれない・・・



S - 016

S

いばしょ
居場所がない



S - 017

S

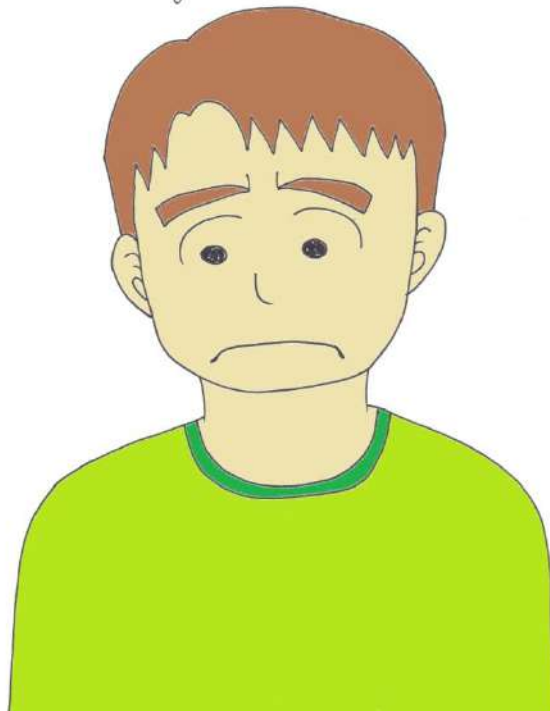
いらい
いやな依頼を
ことわることができない



S - 018

S

しゅうい ひと
周囲の人に「たすけて」
い
と言えない



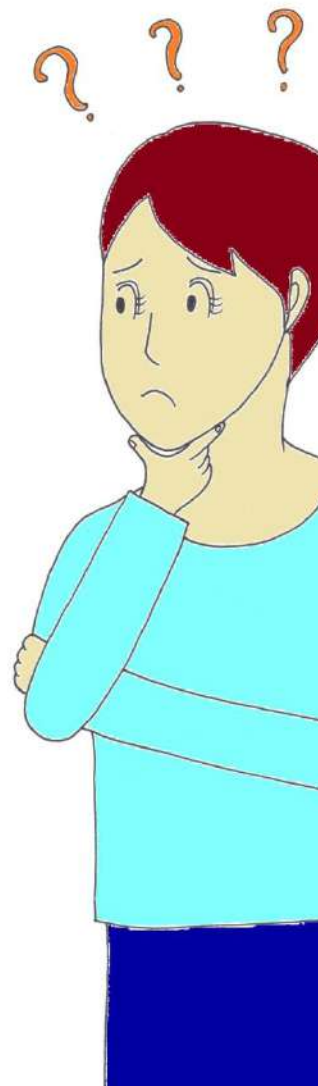
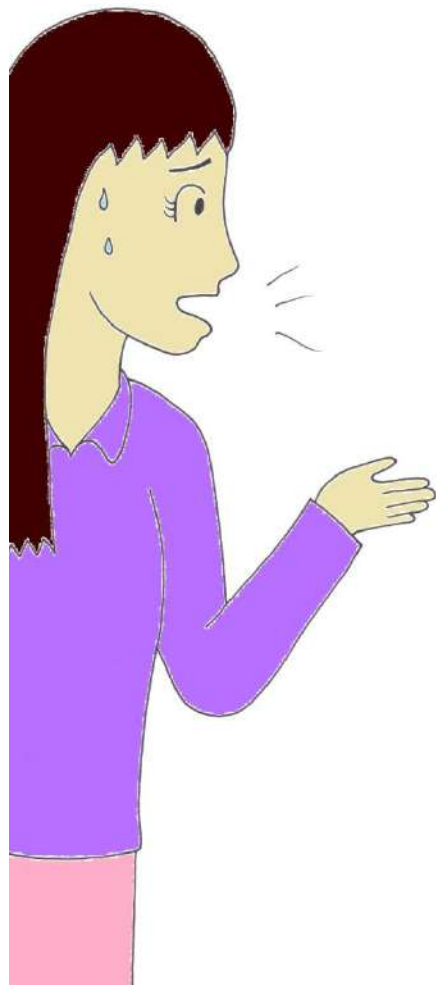
S

じぶん

自分のかんがえを

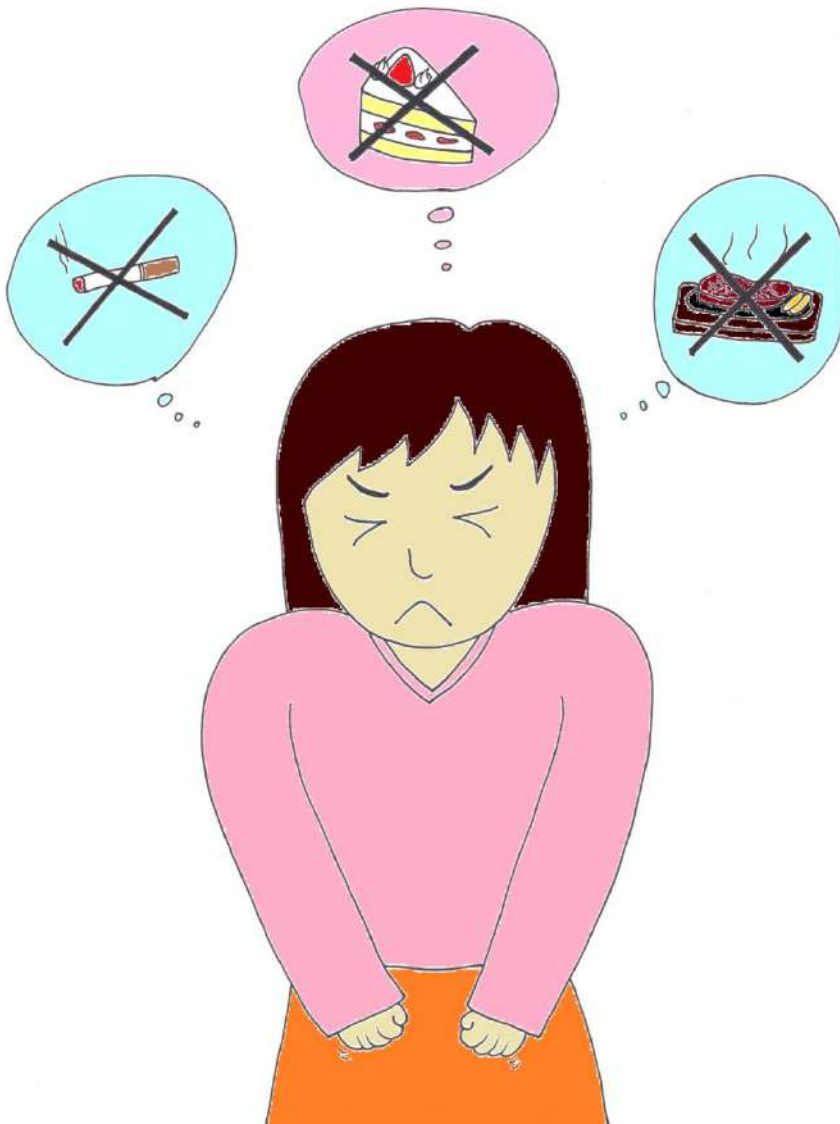
あいて つた

うまく相手に伝えられない



S

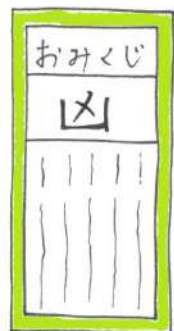
がまん
なんか我慢してばかり



S - 021

S

おみくじで^{きょう}凶がでた



S

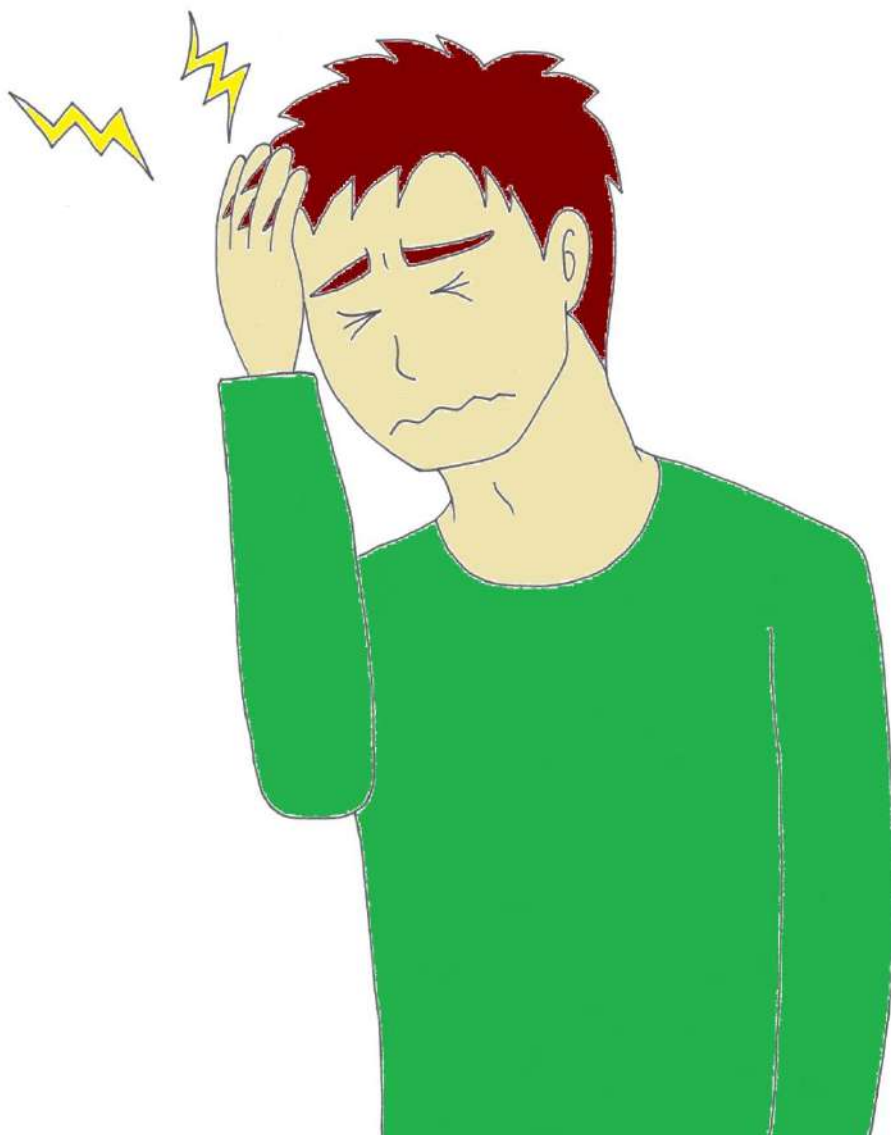
か
蚊にさされた



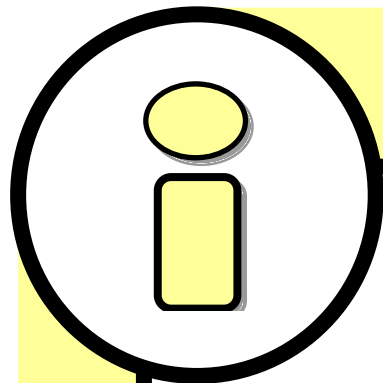
S - 023

S

あたま
頭がいたい



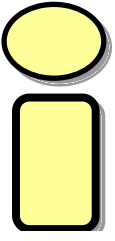
S - 024



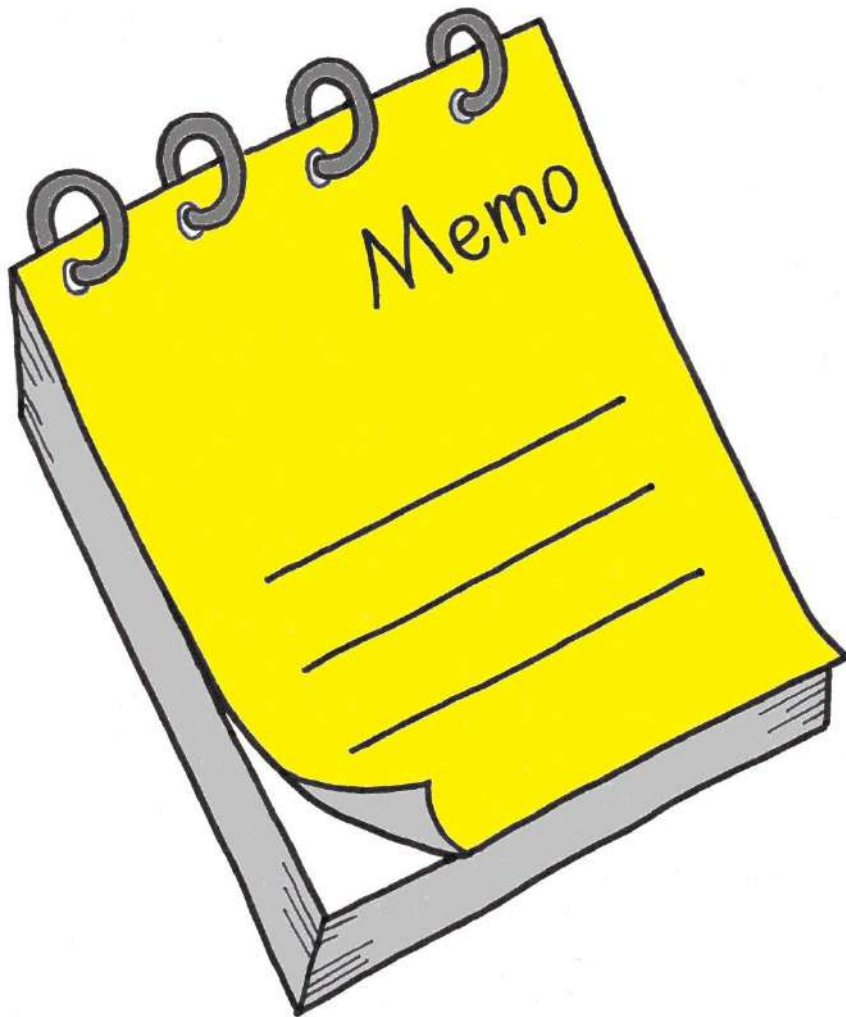
パソコン

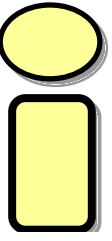


i - 0 0 1

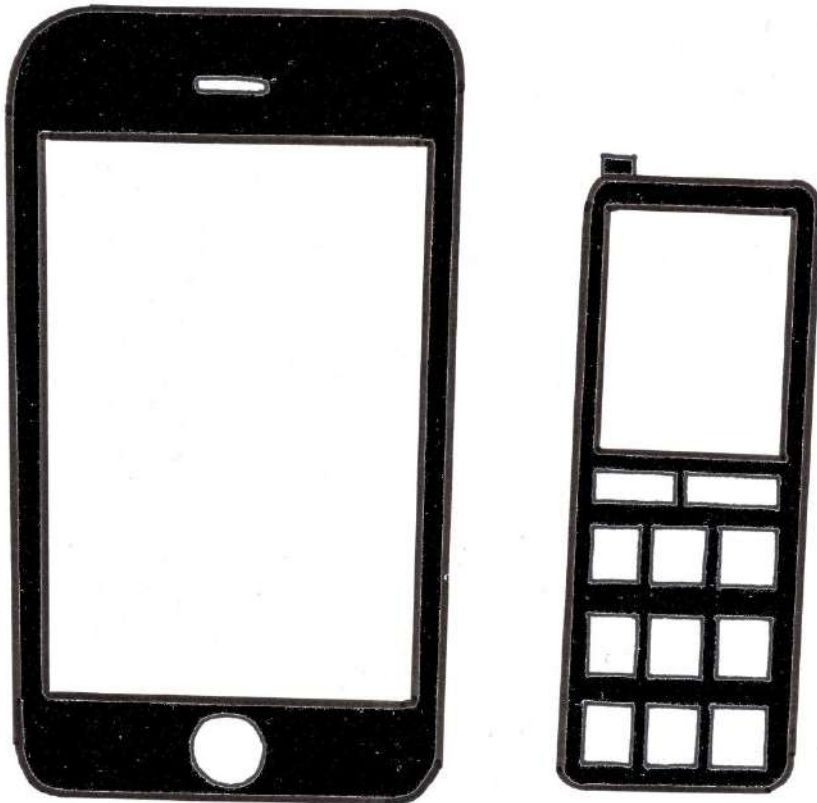


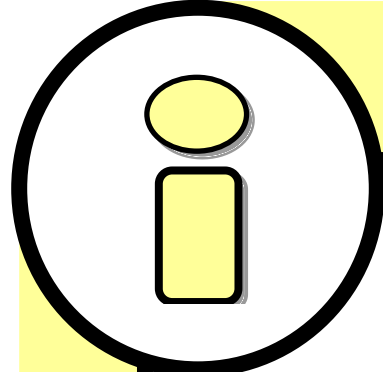
ちょう
メモ帳



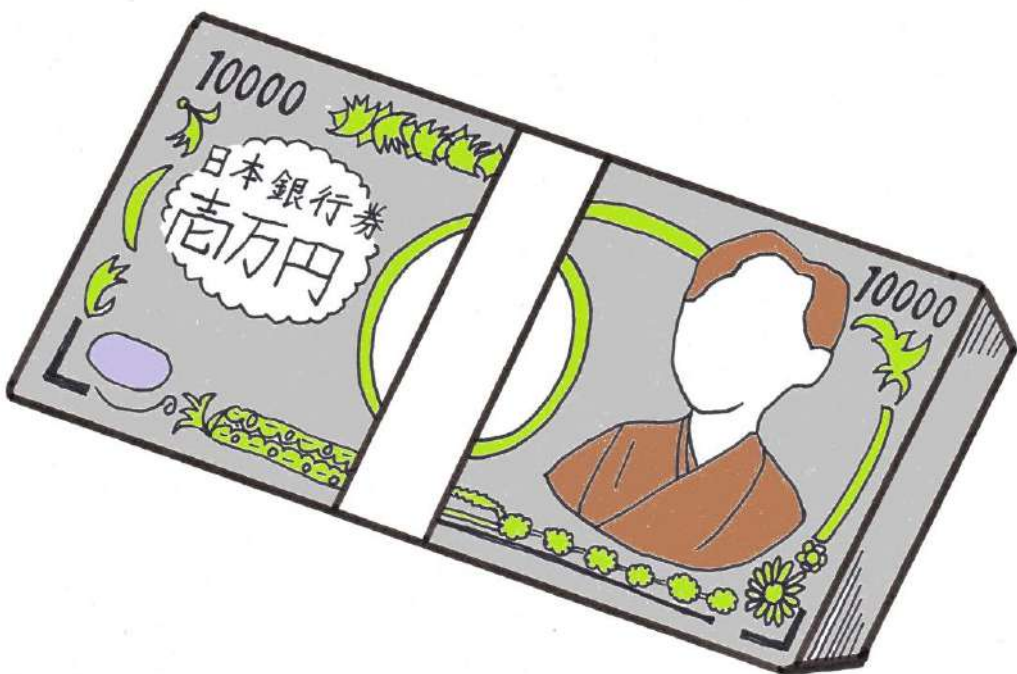


でんわ
ケータイ電話



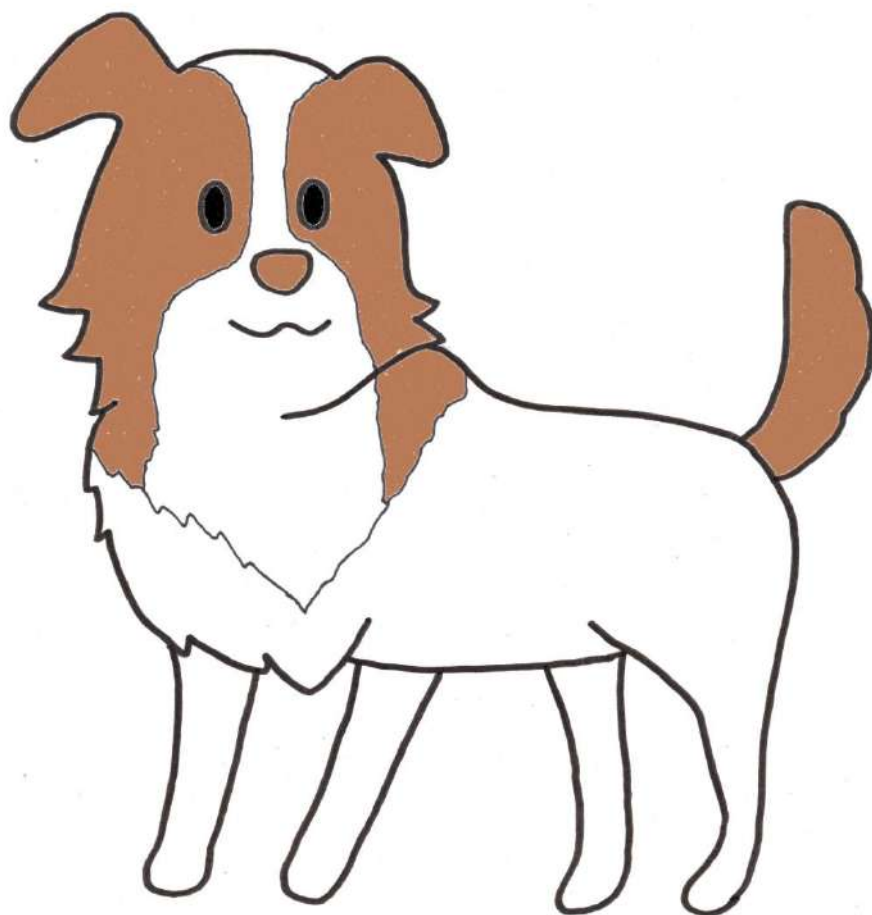


まんえん
100万円



i

いぬ
犬



i - 005

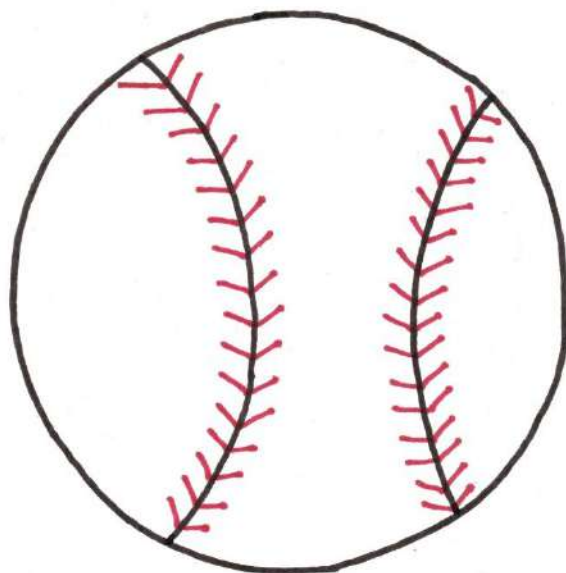
i

せっけん



i

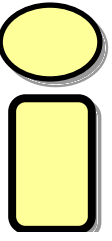
ボール



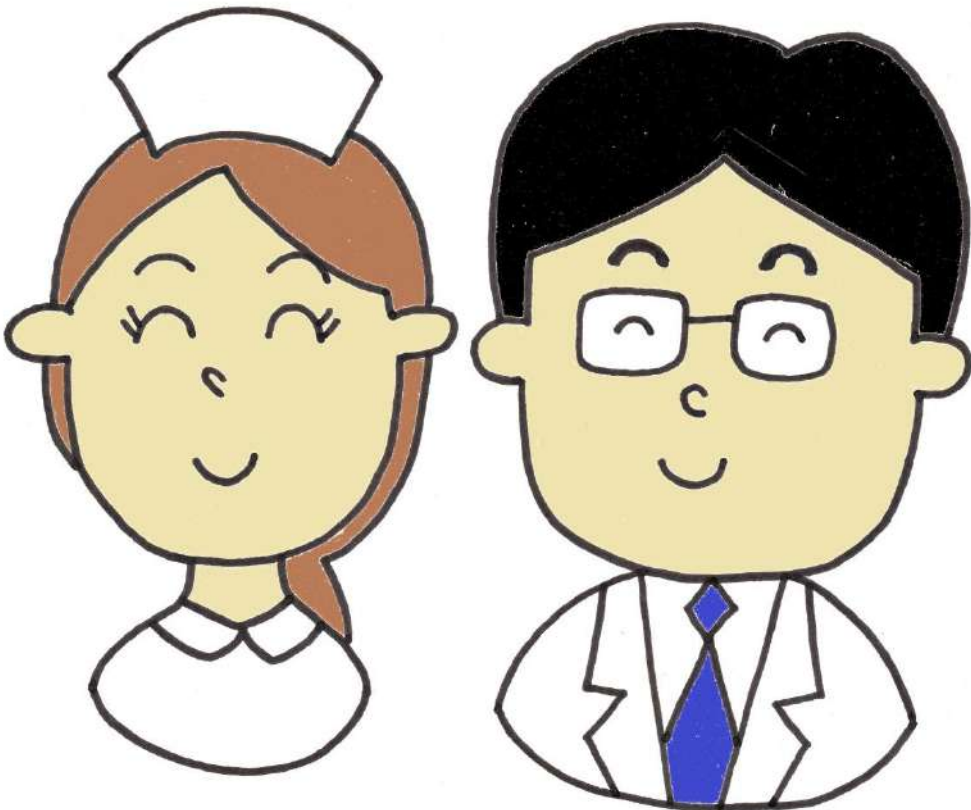
i

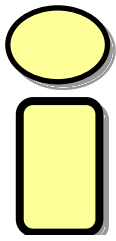
サングラス





いりょう
医療スタッフ





てんねんすい
天然水

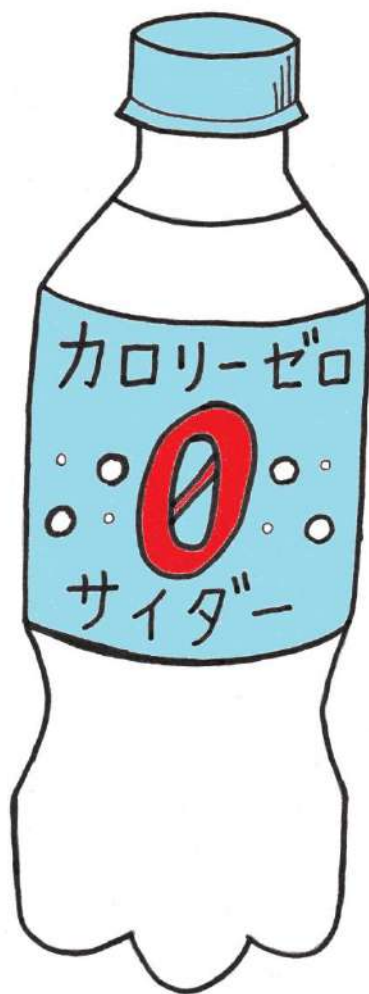


i

カロリーゼロ

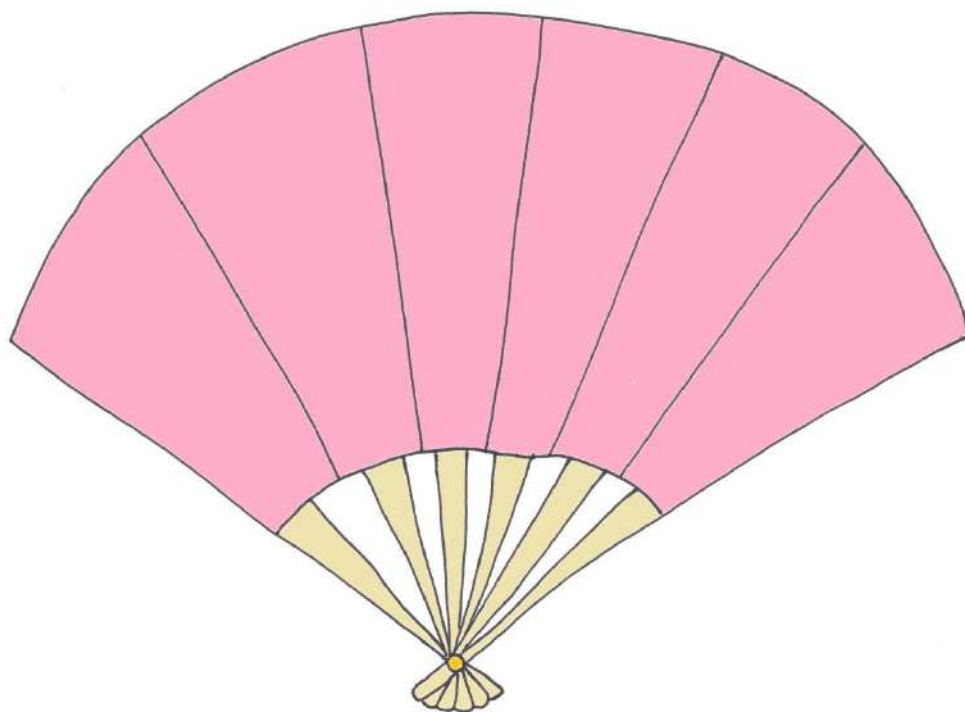
たんさんいんりょう

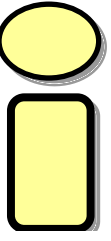
炭酸飲料



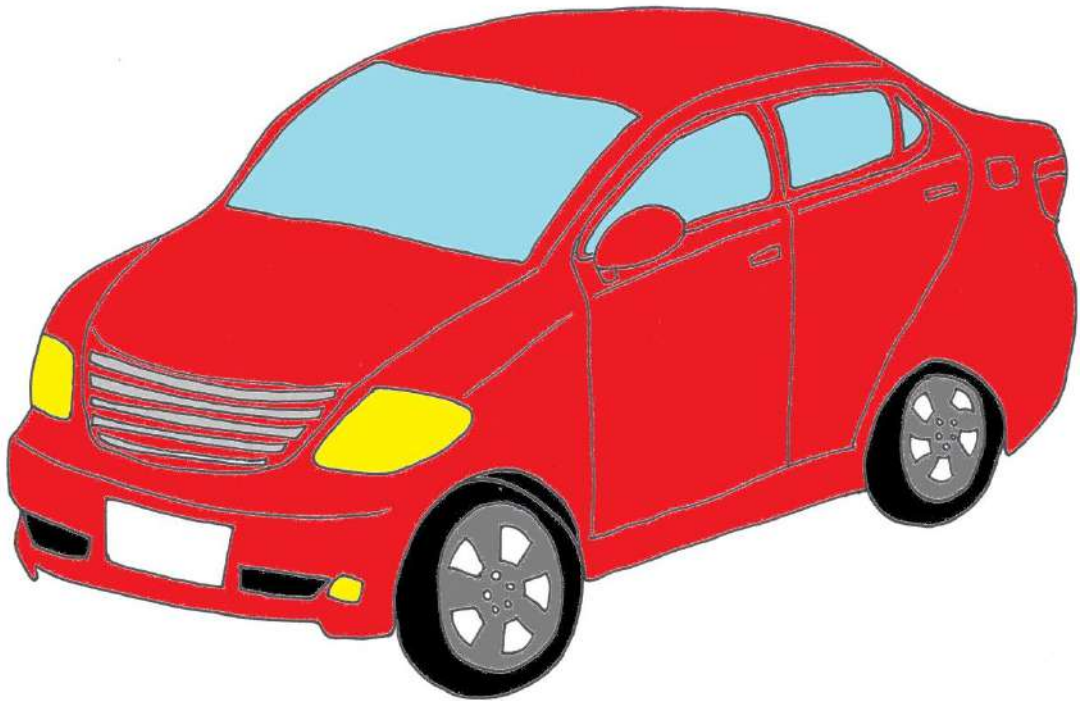
i

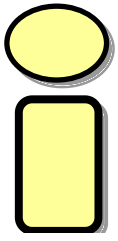
せんす





じどうしゃ
自動車



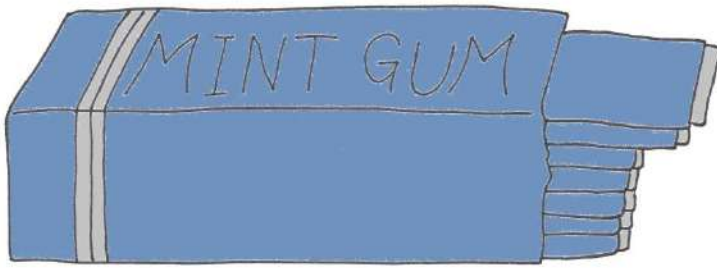


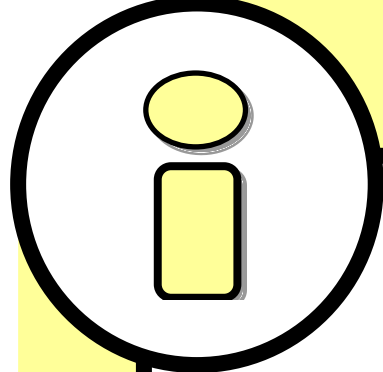
じてんしゃ
自転車



i

ガム



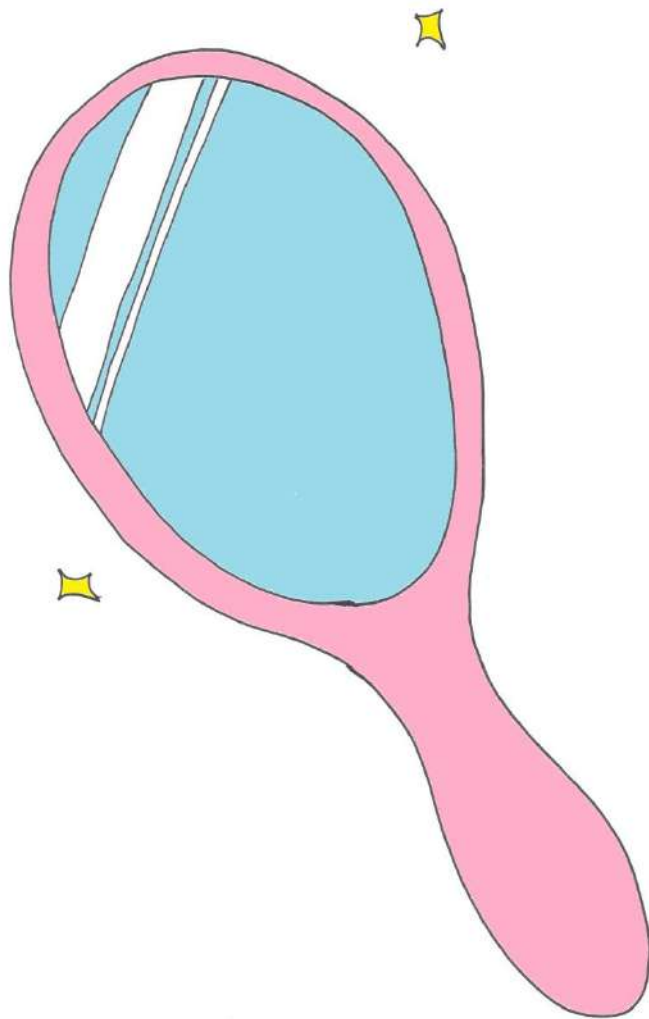


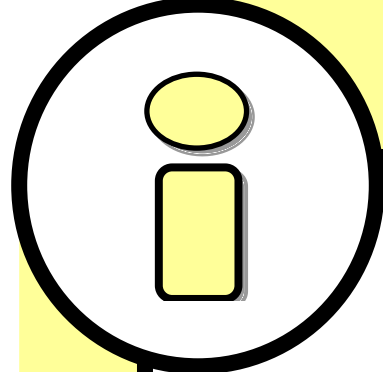
えんだま
500円玉



i

かがみ



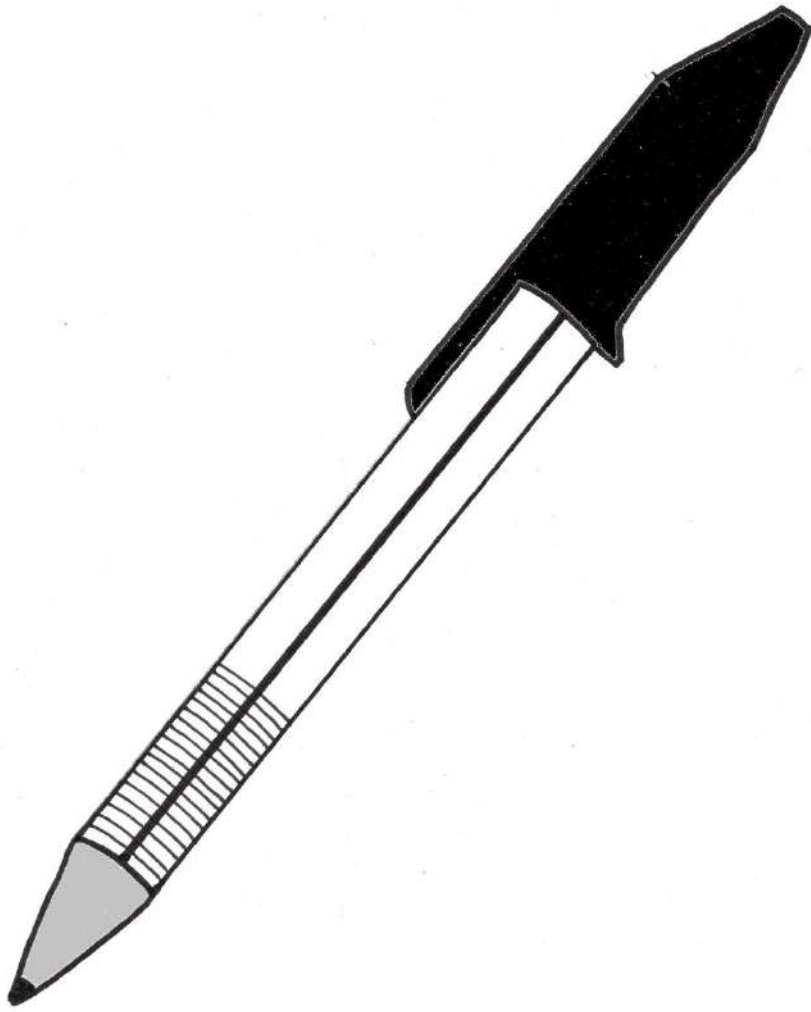


こめ
お米



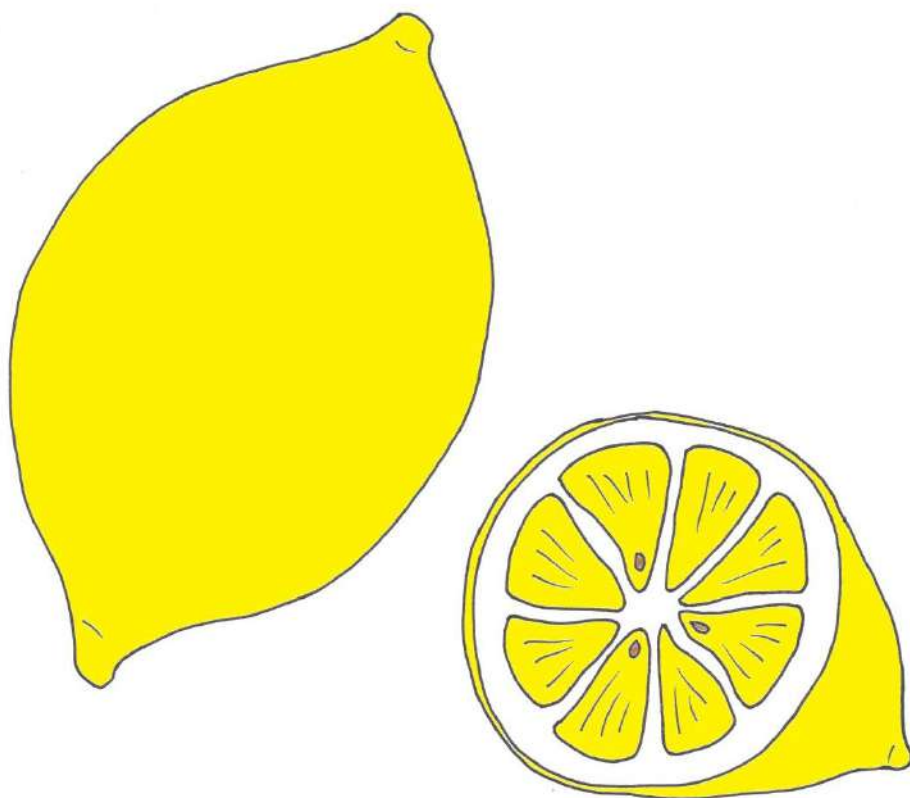
i

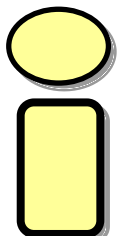
ボールペン



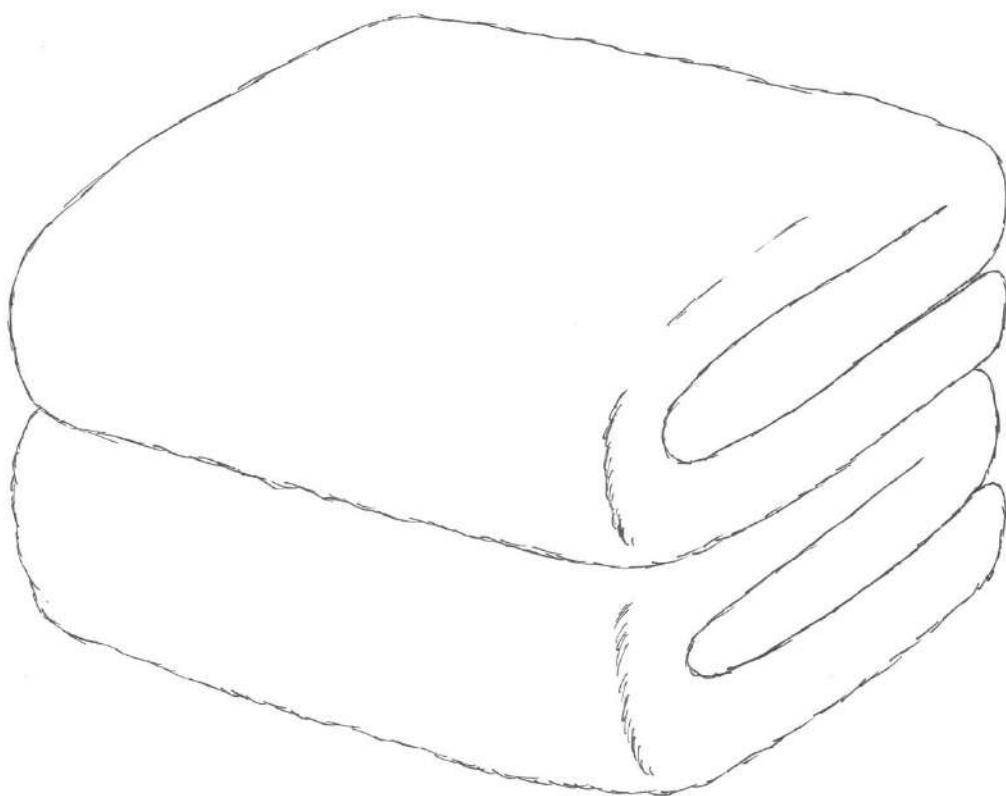
i

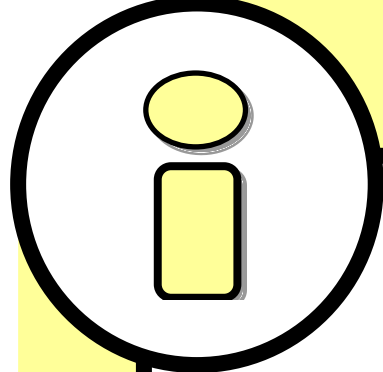
レモン



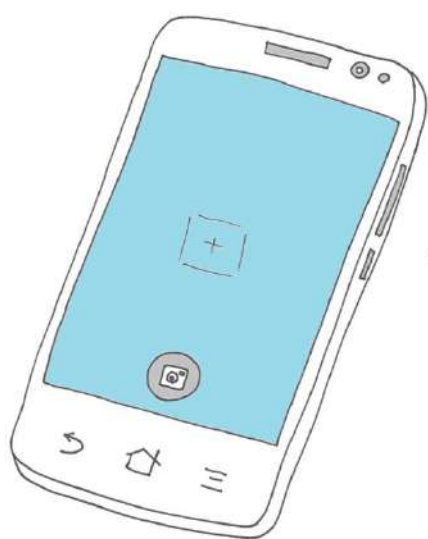


タオル

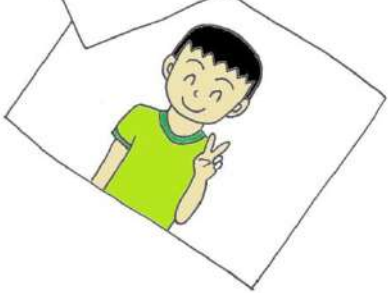


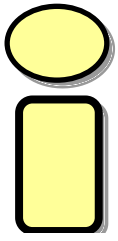


しゃしん
写真



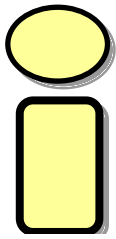
カシャ





ちりょうやく
治療薬

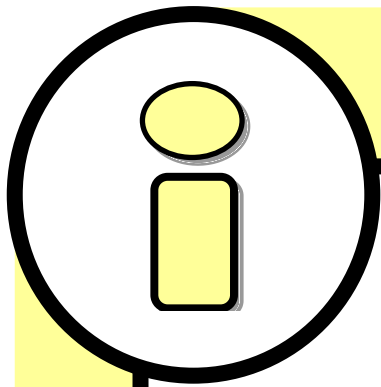




スペシャルアイテム

好きなアイテムカードを 1 枚えらべます

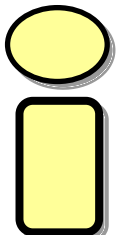




スペシャルアイテム

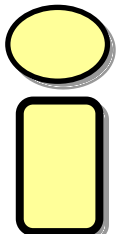
好きなアイテムカードを 1 枚えらべます





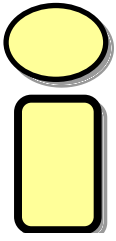
おたすけカード





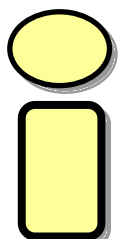
おたすけカード





おたすけカード





おたすけカード

HELP

A

ほんじつ

本日のカード

本日の
カード

A - 025

S

ほんじつ

本日のカード

本日の
カード

S - 025

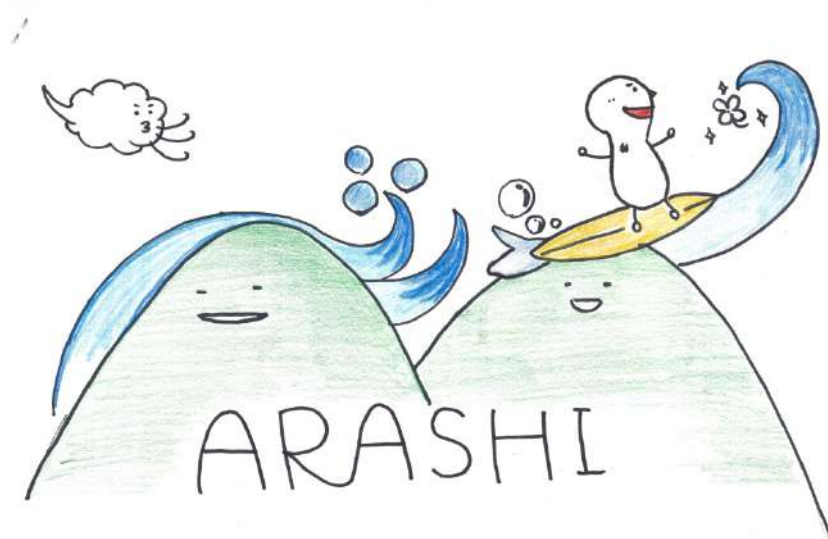
D

ほんじつ
本日のカード

本日の
カード

D-025

アイテムカードの背表紙



危機カードの背表紙

