

もの忘れ外来・相談を開設します！

～一般財団法人信貴山病院分院上野病院～



今の日本では、85歳以上の4人に1人が認知症となっています。

認知症は誰もがなる可能性がある病気です。



もの忘れ外来とは？

もの忘れ外来では、認知症等の病気によるものなのか、年齢によるものなのかを診断します。

老年期のこころの問題には、脳の老化に伴う認知症と脳の老化とは直接関係のない様々な病気があります。もの忘れ外来では、専門的な診察やCT等の検査等を行い、その方の診断結果に応じた治療を開始します。また、必要なケア及び福祉サービス等のアドバイスを行います。

早期受診・早期診断の必要性は？

ご家族で気になる症状が現われていても、病院での診察を受けた方がよいか迷われている方も少なくありません。

しかし、認知症は早期発見して正しく診断されることで適切な治療を受けられる病気です。また、早い段階より認知症をよく理解し、家族や周囲の人々が適切な対応をすることで進行を和らげることができるとわかっています。そして、福祉サービス等の活用することで介護負担を減らすこともできます。これまでとは違う症状や行動に気づいたら、もの忘れ外来を受診しましょう。

認知症早期発見の目安

★もの忘れがひどい（同じことを何度も言う・いつも探し物をする）

★判断・理解力が衰える（ミスが多くなった・新しいことが覚えられない）

★時間・場所がわからない（約束の日時や場所を間違える・慣れた道でも迷う）

★人柄が変わる（些細なこと怒りっぽい・頑固になる・失敗を人のせいにする・様子がおかしいと言われる）

★不安感が強い（一人だとこわがったり寂しがったりする・頭が変になったと言う・持ち物を何度も確かめる）

★ボンヤリしていることが多い（下着を変えず身だしなみをかまわない・好きな事に興味を示さない・億劫がる）

受診時の家族様へのお願い ～ご家族のお話は重要な情報になります

本人の様子を知っているご家族様からお話を伺うことが役立ちます。

◎本人や家族が困っている症状 ◎日頃の生活に支障がみられる内容

◎症状の出始めた時期と症状の現れた方、経過 ◎現在治療を受けている病気やお薬等

受診前までに整理して頂ければと思います。



上野病院もの忘れ外来案内



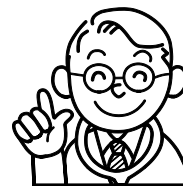
※保険診療対応

《専用外来日》

火曜日（年末年始・祝祭日除く） ※予約制

《外来予約申込》

電話または来院にて外来看護師にて受付しております
（月～土：9：00～16：30：年末年始・祝祭日除く）



上野病院もの忘れ相談案内



※精神保健福祉士による無料相談

《相談日》

水曜日 午後（年末年始・祝祭日除く） ※予約制

《相談予約申込》

電話または来院にて地域医療連携部にて受付しております
（月～金：9：00～16：30：年末年始・祝祭日除く）



《連絡先》

上野病院代表 TEL (0595) 21-5010

〒518-0823 三重県伊賀市四十九町 2888 番地