



このたび、地域医療連携部だよりVOL. 11を発行致します。
寒さも本格的になってきましたが、朝夕の冷え込みで体調を崩さないようお元気でお過ごしください。



☆上野病院 地域医療連携部のご案内☆



今回は上野病院の「地域医療連携部」及び「相談員」についてご案内致します。

★「地域医療連携部」は患者さま、ご家族さまからの受診・入院及び退院の相談をお受けし、調整する部署です。
また、地域の医療機関さまからの受診・入院のご紹介や、各施設さま等からの受診・入院相談につきましても、スムーズにご案内できるよう対応しております。
なお、医療・福祉サービスの利用相談につきましてもお受けしております。相談には専門の相談員が対応しておりますので、お気軽にご相談下さい。



★「相談員」について

相談員は「外来業務」及び「病棟業務」の二つの業務毎にそれぞれ在席しております。

○外来業務

【初診対応】 初めて診察される患者さまへ、診察の前に最近の様子、生活状況など、お話を伺い致します。

【医療・福祉相談】 医療・福祉相談（自立支援医療制度、精神障害者福祉手帳など）、手続きについてもご相談をお受けしています。

【受診相談/入院相談】 ご家族さま、行政機関や地域の医療機関より、当院へ初めて受診される方の受診相談や、入院相談をお受けさせていただきます。また、受診や入院の相談があった際の日程調整などもさせていただきます。

○病棟業務

各病棟に担当の相談員がおります。入院中のことや退院後のことだけでなく退院後のことを含め、様々なご相談をお受けしております。

※令和4年1月4日現在、外来相談員5名、病棟相談員5名が在席しております。

Q&A

Q1. すぐ受診できますか？

A. 当院の外来は原則、予約制となっております。症状や状況を伺い緊急性に応じ、出来る限り、早期に対応させていただきます。

Q2. 必ず入院できますか？

A. 入院治療が必要な精神症状を患っている方が対象となります。入院の最終的な判断は、診察医の判断になります。

Q3. 受診には誰が同伴したらいいですか？

A. 普段の生活状況をお伺いさせていただきたい為、同居しているご家族さま、もしくは近親者の方（配偶者、親、子）の同伴をお願いしております。入院希望時には、近親者の方の同伴が必要です。



【上野病院 入院相談フリーダイヤル】お気軽にご相談ください！

0120-366-810 平日9:00~16:30

（日曜祝日の相談業務はしていません）



※編集後記

新型コロナウイルス感染症はオミクロン株感染拡大により先が見通せない状況です。3回目ワクチン接種もこれから徐々に進んでいきますが、引き続き予防対策を徹底しましょう。

☆関連情報☆

*ひとり歩き高齢者等見守り支援事業情報

認知症などにより外出中に行方不明になるおそれのある高齢の方のGPS(衛星測位システム)機能付端末や見守り安心シールを身に付けることで、万が一、行方不明になった場合の早期発見と迅速な身元確認につなげることが出来る支援事業を伊賀市及び名張市にて助成しています。

【位置情報検索サービス】

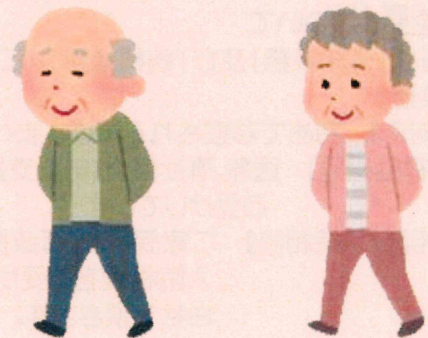
伊賀市：2機種より選択可能(ホームネット、ミマモルメ)、個人賠償責任保険付き機種あり。

名張市：2システムより選択可能(ココセコム)、現場急行サービスあり。

【見守りシール配布事業】

伊賀市：QRコードを利用したシール

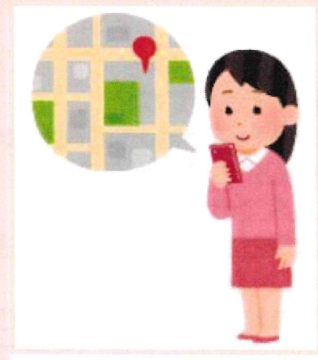
名張市：市にて管理している整理番号を利用したシール



※詳しくは以下までお問い合わせ願います。

伊賀市：伊賀市役所 介護高齢福祉課 高齢福祉係
TEL. 0595-22-9634
FAX. 0595-26-3950
Eメール kaigo@city.iga.lg.jp

名張市：名張市役所 福祉こども部 介護・高齢支援室
TEL. 0595-63-7599
FAX. 0595-63-4629
あるいは 各地域の「まちの保健室」



～ 心健やかな暮らしを支える ～

一般財団法人 信貴山病院 分院 上野病院

〒518-0823 三重県伊賀市四十九町2888番地

TEL:(0595)21-5010(代) FAX:(0595)21-5100(代)

入院相談専用フリーダイヤル : 0120-366-810

認知症疾患医療センター相談窓口:(0595)21-8800

